

DOM zaczyna się od...
dobrego projektu!

archon
BIURO PROJEKTÓW

Kosztorys ARCHON+

Instrukcja obsługi



Dom w kalatech 2

KOSZTY BUDOWY

pod kontrolą!

Znajdź najlepszego Wykonawcę
Wynegocjuj najlepsze ceny
Komfortowo rozlicz budowę

www.projektydomow.pl

Kosztorys ARCHON+



Fundacja ARCHON+ Dzieci Których Kochacie wspiera rodziny, którym grozi utrata praw rodzicielskich ze względu na biedę i trudności życiowe, a także rodziny zastępcze, które wychowują osamotnione dzieci. Staramy się, aby dzieci wracały do domów rodzinnych.

Możesz nam pomóc przekazując dowolną kwotę na konto statutowe fundacji **52 1240 5051 1111 0000 5234 7577**, a my prześlemy Twoje pieniądze rodzinom w potrzebie.

PRZEKAŻ 1% SWOJEGO PODATKU

KRS: 0000255774



PODARUJ



**SWOJEGO
PODATKU**

www.RodzinawPotrzebie.org

ARCHON+ BIURO PROJEKTÓW

ul. Słowackiego 86, 32-400 Myślenice, tel. 12 37 21 900, e-mail: archon@archon.pl

www.projektydomow.pl

Koszty budowy pod kontrolą z kosztorysem ARCHON+



Szanowni Państwo,

Zastanawiając się nad wyborem projektu domu, oprócz wielkości, funkcjonalności i wyglądu zewnętrznego, zwracamy uwagę na koszty budowy. Jeżeli są one zbliżone do naszych realnych możliwości, wybieramy konkretny projekt i rozpoczynamy budowę.

Kosztorys budowlany jest jednym z tych narzędzi, które pozwolą Państwu zaplanować, a następnie kontrolować cały proces budowy domu. Polecam go zarówno Klientom zatrudniającym profesjonalne ekipy budowlane jak również realizującym budowę domu systemem gospodarczym.

Dzięki profesjonalnie wykonanemu kosztorysowi oraz innowacyjnemu programowi RODOS dla ARCHON+, który umożliwia różnorodną modyfikację kosztorysu (modyfikacje cen materiałów, robocizny i sprzętu oraz samej technologii), będziecie Państwo mogli szybko i bezproblemowo przejść przez kolejne etapy budowy domu.

Nasze kosztorysy bazujące na średnich cenach krajowych publikowanych w zeszytach SEKOCENBUD, aktualizowane są na każdy kwartał, dzięki czemu macie Państwo pewność, że wszystkie podane w kosztorysie wartości odpowiadają cenom rynkowym.

Aby mogli Państwo w pełni skorzystać z możliwości programu kosztorysowego RODOS dla ARCHON+, zapraszam do lektury niniejszej instrukcji.

Do Państwa dyspozycji pozostają Doradcy Projektowi ARCHON+ dostępni pod numerem telefonu: 12 37 21 900

Życzę Państwu spełnienia marzeń, w budowanym domu ARCHON+.

mgr Kamila Mendel
Redaktor Naczelna

SPIS TREŚCI

Słownik pojęć	2	Gdzie RODOS przechowuje kosztorysy	20
Buduj taniej z kosztorysem ARCHON+	3	Jak skosztorysować dodatkowe roboty	20
Uruchomienie kosztorysu RODOS dla ARCHON+	6	Jak wycenić materiały i sprzęt	20
Uruchomienie kosztorysu z płyty CD	9	Jak przekazać kosztorys w wersji elektronicznej	21
Modyfikacja kosztorysu RODOS dla ARCHON+	15	Wydruk kosztorysu RODOS dla ARCHON+	22
Standardowe opcje modyfikacji	15	Pełny wydruk kosztorysu	22
Rozszerzone opcje modyfikacji	17	Skrócony wydruk kosztorysu dla banku	25
Uruchomienie zainstalowanego programu	18	Wydruk przedmiaru robót	26
Rejestracja programu	18	Kosztorys skrócony w formacie Excel	27
Rejestracja telefoniczna	20	Wydruk kosztorysu z pliku EXCEL	30

Copyright by ARCHON+. Wydawca nie ponosi odpowiedzialności za treść zamieszczonych reklam i artykułów. Wszystkie materiały graficzne zamieszczone w instrukcji objęte są ochroną prawa autorskiego. Wizualizacje projektów użytych w instrukcji mogą różnić się od użytych w dokumentacji technicznej z uwagi na ciągłe doskonalenie procesu powstania projektów, zgodnie z normą ISO 9001. Wszystkie informacje zawarte w instrukcji aktualne są na czerwiec 2014r. Instrukcja nie stanowi oferty w rozumieniu przepisów Kodeksu Cywilnego, a jedynie zaproszenie do zawarcia umowy (art. 71 Kodeksu Cywilnego).

SŁOWNIK POJĘĆ

Przygotowując się do rozmowy z Wykonawcą, w celu otrzymania kompleksowej oferty na budowę domu, warto zapoznać się z podstawowymi pojęciami używanymi w kosztorysach. Znajomość tych zagadnień znacznie ułatwi Państwu negocjacje jak również pomoże w lepszym zrozumieniu zawartości kosztorysu.

KOSZTY POŚREDNIE (Kp)

Przedstawia się jako procentowy narzut od kosztów robocizny i sprzętu. Obejmują one: koszty zużycia sprzętu lekkiego i narzędzi, koszty zaplecza tymczasowego, koszty bhp, koszty zatrudnienia pracowników, koszty energii elektrycznej, koszty dozoru i sprzątnięcia, koszty biurowe oraz koszty ubezpieczeń.

ZYSK WYKONAWCY (Z)

Oznacza procentowy narzut od Kosztów pośrednich, robocizny i sprzętu.

KOSZTY ROBOCIZNY (R)

Wyrażone są w roboczogodzinach (r-g).

KOSZTY SPRZĘTU (S)

Wyrażone są w maszynogodzinach (m-g).

PRZEDMIAR

Jest spisem wszystkich prac koniecznych do wybudowania domu wraz z podaniem ich dokładnych ilości. Każda praca wykonywana na budowie jest opisana w kosztorysie oraz zwymiarowana.

TABELA ELEMENTÓW

To forma kosztorysu, która określa poszczególne etapy budowy wraz z ich kosztami.

ZESTAWIENIE MATERIAŁÓW

Przedstawia spis ilości wszystkich materiałów, koniecznych do budowy domu, wraz z aktualnymi cenami.

ZESTAWIENIE ROBOCIZNY

Zawiera spis ilości czasu pracy wszystkich robotników, którzy biorą udział w budowie domu (murarzy, cieśli, malarzy, zbrojarzy itp.). Dodatkowo przedstawia koszty ich pracy.

ZESTAWIENIE SPRZĘTU

Jest to spis wszystkich maszyn budowlanych, biorących udział przy budowie domu, wraz z czasem pracy oraz kosztem wynajmu.

KOSZTORYS SZCZEGÓŁOWY

To szczegółowa wycena poszczególnych robót wraz ze spisem i kosztami koniecznych do ich wykonania materiałów, robocizny i sprzętu.

KOSZTORYS UPROSZCZONY

Jest skróconą formą kosztorysu, mówiącą ile kosztują poszczególne prace, bez wyszczególniania potrzebnych materiałów, czasu pracy i kosztów sprzętu. Taka forma zazwyczaj jest przedstawiana w banku, podczas starania się o kredyt na budowę domu.

Z KOSZTORYSEM ARCHON+ BUDUJ DOM SZYBCIEJ, PEWNIJ I TANIEJ

Oferowany przez ARCHON+ Kosztorys Budowlany to profesjonalne narzędzie niezbędne na każdym etapie budowy domu.

Z KOSZTORYSEM ARCHON+:

- świadomie wydajesz pieniądze
- komfortowo rozliczysz budowę
- bezproblemowo wypełnisz wniosek kredytowy
- znajdziesz najlepszego wykonawcę
- wynegocjujesz najkorzystniejsze ceny

Zamówiony kosztorys otrzymałeś od nas w wersji **RODOS**, **EXCEL** oraz **PDF**, a niniejsza instrukcja korzystania z kosztorysu pozwoli sprawnie poruszać się po kosztorysie.

RODOS

EXCEL

PDF

W standardzie 3 warianty wydruku PDF!

(wydruk pełny, skrócony dla banku,
wydruk przedmiaru robót)



BEZPŁATNA AKTUALIZACJA KOSZTORYSU!

Aby otrzymać bezpłatną aktualizację kupionego kosztorysu skontaktuj się z Doradcą Projektowym.

Zadzwoń! tel. 12 37 21 900

Każdy kosztorys budowlany oprócz danych związanych z kosztami poszczególnych robót, zawiera szereg niezbędnych informacji przydatnych na kolejnych etapach budowy domu.

Bazując na przedmiarze robót (spisie wszystkich prac niezbędnych do wybudowania domu wraz z podaniem ich dokładnych ilości) kosztorys budowlany odpowie na pytania dotyczące ilości poszczególnych robót, ilości materiałów, robocizny.

Z KOSZTORYSEM ARCHON+ ZNAJDZIEMY ODPOWIEDZI NA NASTĘPUJĄCE PYTANIA:

- Ile m² tynków zewnętrznych jest do wykonania w budowanym przez nas domu?
- Ile czasu potrzeba na ich wykonanie?
- Ile to kosztuje?

JAK DOTRZEĆ DO TYCH INFORMACJI?

Skorzystaj z instrukcji i znajdź informacje, których szukasz!

CERAMICZNE SYSTEMY KOMINOWE

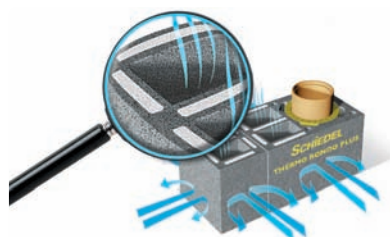
SCHIEDEL
Ciepło. Wentylacja. Życie.

System kominowy Schiedel Thermo Rondo Plus | System kominowy Schiedel Avant

SYSTEM KOMINOWY SCHIEDEL THERMO RONDO PLUS

Schiedel Thermo Rondo Plus to system kominowy z innowacyjną zintegrowaną wentylacją, który spełnia wszystkie wymagania stawiane nowoczesnym systemom kominowym: szybko wytwarza dobry ciąg, jest odporny na agresywny kondensat i działanie wysokich temperatur.

Ścianki przewodów wentylacyjnych wypełnione są warstwą izolacyjną z pianobetonu o grubości 2 cm, która znacznie poprawia właściwości izolacyjne pustaka. Kompatybilność wymiarowa komina **Schiedel Thermo Rondo Plus** z pustakiem wentylacyjnym **Schiedel Thermo** pozwala na tworzenie dowolnych trzonów kominowych w zależności od zapo-



Przykładowe systemowe połączenie komina Schiedel Thermo Rondo Plus z dodatkowym pustakiem Schiedel Thermo

trzebowania. System jest odporny na działanie kondensatu i pożar sadzy, jest łatwy w montażu i współpracuje ze wszystkimi rodzajami paliw.

SYSTEM KOMINOWY SCHIEDEL AVANT

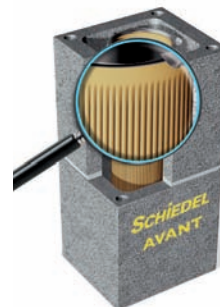
Nowoczesne kotły kondensacyjne wyróżniają się przede wszystkim oszczędnością zużycia energii, ale stawiają szczególne wymagania systemom kominowym. Niska temperatura spalin i powstająca wilgoć to zjawiska, którym komin musi sprostać. **Schiedel Avant** doskonale realizuje te zadania.

Sercem komina **Schiedel Avant** jest nowa, technicznie perfekcyjna, profilowana rura ceramiczna. Okrągła rura wewnętrzna wykonana została w oparciu o najnowsze osiągnięcia technologiczne. Unikalna izostatyczna metoda prasowania sprawia, że rura spełnia wszystkie wymagania bezpieczeństwa w zakresie funkcji i eksploatacji. Rury **Avant** charakteryzują się

wyjątkową wytrzymałością i odpornością na działanie agresywnego kondensatu. Zastosowanie specjalnego kitu Rotempe gwarantuje wysoką szczelność połączeń. W komplecie z pustakiem zewnętrznym tworzą oszczędny oraz bezpieczny system odprowadzania spalin. Innowacyjna profilowana rura ceramiczna zachwyca idealnymi wymiarami oraz swoją lekkością, jest niewrażliwa na wilgoć, oszczędza energię (wymienik ciepła), jest szybka w montażu (długość 66 cm) i produkowana jedynie przez firmę **Schiedel**.



Kit Rotempe gwarantuje wysoką szczelność połączeń



Profilowana rura ceramiczna





CIEPŁO. WENTYLACJA. ŻYCIE.

Schiedel jest **liderem** w produkcji **systemów kominowych** i oferuje **kompletne rozwiązania** w zakresie ogrzewania i wentylacji, efektywności energetycznej, bezpieczeństwa, trwałości i komfortu życia.



Ceramiczne
Systemy Kominowe



Systemy Wentylacyjne



Akcesoria Kominowe



System Wentylacji
Hybrydowej Schiedel Flow



REKOMENDACJA
NARODOWEJ AGENCJI
POSZANOWANIA
ENERGII S.A. NAPE
DLA HYBRYDOWEGO
SYSTEMU
WENTYLACYJNEGO
SCHIEDEL FLOW
DO BUDYNKÓW
JEDNORODZINNYCH

Schiedel Sp. z o.o., Centrala, ul. Wschodnia 24, 45-449 Opole, T (77) 455 59 49, F (77) 455 59 47. Dział sprzedaży: T (77) 456 83 10, T (77) 456 93 48, T (77) 451 74 60. Dział techniczny: T (77) 456 83 11 ■ Schiedel Sp. z o.o., Biuro Północ, ul. Małgorzатовo 3c, 87-162 Lubicz Dolny. Dział techniczny: T (56) 674 48 25

Uruchomienie kosztorysu RODOS dla ARCHON+

Aby móc skorzystać z kosztorysu opracowanego przez ARCHON+, należy uruchomić otrzymaną płytę CD. Automatycznie powinien wyświetlić się ekran startowy kosztorysu. Jeżeli tak się nie stanie prosimy uruchomić plik **Start.exe** *Prezentacja Multimedialna RODOS dla ARCHON+* zamieszczony na płycie CD.

Następnie prosimy wybrać pozycję **KOSZTORYS BUDOWLANY** znajdujący się w lewym pionowym pasku menu (rys. 1).



Rys. 1 Ekran startowy

Na dole strony zamieszczone zostały ikony, klikając w poszczególne elementy automatycznie otworzą Państwo kosztorys w wybranym programie (RODOS, EXCEL, Acrobat Reader).

KOSZTORYS BUDOWLANY W WERSJI A

Bazuje na średnich rynkowych cenach materiałów i sprzętu, a minimalnych robocizny.

KOSZTORYS BUDOWLANY W WERSJI B

Bazuje na średnich rynkowych cenach robocizny, materiałów i sprzętu.



**Nowe,
niższe
ceny!***

Górne czy dolne otwieranie?

Okna Nowej Generacji VELUX to pełna
możliwość wyboru w zależności od potrzeb:

- ✓ dolne lub górne otwieranie
- ✓ pięć nowych typów okien

VELUX to także najwyższa jakość, komfort
użytkowania i mniejsze zużycie energii:

- ✓ doskonałe parametry izolacyjne dzięki
innowacyjnej **ThermoTechnology™** *
- ✓ większa szyba
- ✓ nowy design i walory
użytkowe

VELUX to niezawodność i pewność
na długie lata:

- ✓ **nawet 20 lat gwarancji!***

* Dotyczy wybranych produktów.
Szczegółowe warunki gwarancji na www.velux.pl

VELUX.
Zawsze trafny wybór.

VELUX®

www.velux.pl

Klikając na ikonkę RODOS w wybranym przez nas wariantcie cenowym (wersja A lub B) uruchamiamy kosztorys budowlany z płyty CD (rys. 2).

archon
BIURO PROJEKTÓW
www.projektydomow.pl

DOM, zaczyna się od... dobrego projektu!
www.archon.pl/blogi
Załącz BLOGA i dziel się historią budowy!

Rodos dla ARCHON+

- Kosztorys budowlany
- Definicje
- Zawartość kosztorysu
- Modyfikacja kosztorysu
- Wydruk kosztorysu
- Materiały dodatkowe
- O Rodosie
- Kontakt

Kosztorys budowlany

RODOS
Kosztorys RODOS z płyty

EXCEL
Kosztorys EXCEL

PDF
Pełny kosztorys
Skrócony kosztorys do banku
Przedmiar robót

RODOS
Kosztorys RODOS z płyty

EXCEL
Kosztorys EXCEL

PDF
Pełny kosztorys
Skrócony kosztorys do banku
Przedmiar robót

RODOS 2010 dla archon

archon.pl
rodos.com.pl

ARCHON+ Biuro Projektów, 32-400 Myślenice, ul. Słowackiego 86, tel. +48 12 372 19 00, fax +48 12 372 19 09
Program do kosztorysowania RODOS dostarczył nasz Partner - firma KOPRIN

Rys. 2 Wersje kosztorysów

WAŻNE!

Otwarcie kosztorysu w programie RODOS nie powoduje automatycznej instalacji RODOS dla ARCHON+.

Aby to uczynić prosimy wybrać następującą pozycję (rys. 3).

Aby skorzystać z rozszerzonych opcji modyfikacji należy zarejestrować program RODOS dla ARCHON+.

Więcej informacji znajdziesz na stronie 17.

archon
BIURO PROJEKTÓW
www.projektydomow.pl

DOM, zaczyna się od... dobrego projektu!
www.archon.pl/blogi
Załącz BLOGA i dziel się historią budowy!

Rodos dla ARCHON+

- Kosztorys budowlany
- Definicje
- Zawartość kosztorysu
- Modyfikacja kosztorysu
- Wydruk kosztorysu
- Materiały dodatkowe
- O Rodosie
- Kontakt

Kosztorys budowlany

- Świadomie wydasz pieniądze!** Na bieżąco śledzisz kolejne etapy budowy i koszty z nimi związane.
- Komfortowo rozliczysz budowę!** Wiedząc ile kosztują poszczególne roboty, łatwo i szybko rozliczysz Wykonawcę.
- Bezproblemowo wypelnisz wniosek kredytowy!** Korzystając ze skróconego wydruku do banku, bez problemu SAM wypelnisz wniosek kredytowy.
- Znajdziesz najlepszego Wykonawcę!** Wysyłając przedmiar robót do kilku firm wykonawczych, masz możliwość spośród otrzymanych ofert wybrać tego Wykonawcę, który spełni Twoje oczekiwania.
- Wynegocjujesz najkorzystniejsze ceny!** Posiadając kosztorys w wersji elektronicznej wspólnie z Wykonawcą masz możliwość dowolnie zmieniać ceny poszczególnych materiałów oraz wskaźników cenotwórczych (robocizogodzina, koszty pośrednie, koszty zakupu, zysk itp) które mają zasadniczy wpływ na końcowe koszty budowy.

Zainstaluj program Rodos dla ARCHON+
Wersja: 6.8.11.9

RODOS 2010 dla archon

archon.pl
rodos.com.pl

ARCHON+ Biuro Projektów, 32-400 Myślenice, ul. Słowackiego 86, tel. +48 12 372 19 00, fax +48 12 372 19 09
Program do kosztorysowania RODOS dostarczył nasz Partner - firma KOPRIN

Rys. 3 Instalacja programu

Uruchomienie kosztorysu z płyty CD

Po uruchomieniu kosztorysu w programie RODOS, wyświetli się okno główne (rys. 4).

Numer pozycji	Podstawa	Opis	Jm	Ilość	Cena	Wartość
1. STAN SUROWY						
1.1. POZIOM "0"						
1.1.1. Roboty ziemne						
1	KHR 2-01 0125/01	Usunięcie warstwy ziemi urodzajnej za pomocą spycharki o grubości do 15cm	m ²	620,85	0,45	278,94
2	KHR 2-01 0217/04	Wykopy oraz przekopy w gruncie kategorii III wykonwane na oddzielnych odcinkach podlegających o pojemności ogni 0,25m ³	m ³	55,78	10,35	576,76
3	KHR 2-01 0317/02	Wykopy linowe o szer. 0,8-1,5m i 0,2-0,5m - rob. 02, 2,6-4,5m - rob. 03) o ścianach pionowych (w gruntach suchych), z wyściółkami urobku łopaty, wykopy o gł. do 1,5m; grunt kat.III-IV	m ³	24,91	43,00	1.091,23
4	KHR 2-01 0502/02	Ręczne zakopywanie wiertł za pomocą budowl. wodno-mielerznych przy wysokości nasytu do 4m w gruncie kategorii III (Kromosć= 0,5)	m ³	40,48	58,02	1.375,78
5	KHR 2-01 0230/01	Zatapanie wykopów spycharkami z przemieszczaniem gruntu kat.III na odległość do 10m (Kromosć= 0,5)	m ³	40,48	1,99	80,17
6	KHR 2-01 0505/01	Plantowanie ręczne powierzchni gruntu rodzimego kategorii III	m ²	888,25	1,57	1.395,36
7	KHR 2-01 0122/01	Pomiary przy wykopach fundamentowych w terenie równinnym i niżej	m ³	80,59	0,88	70,73
1.1.2. Fundamenty						
8	KHR 2-02w 1101/03	Podkłady betonowe na podłożu gruntowym w budownictwie mieszkalnym i użyteczności publicznej z betonu i układaniem przy zastosowaniu pompy do betonu - podkład betonowy pod ławami z B-10 grub. 10cm	m ³	4,95	285,98	1.417,76
9	KHR 2-02 0202/01	Ławy fundamentowe żelbetonowe prostokątne o szerokości do 0,5m z układaniem betonu z zastosowaniem pompy	m ³	17,57	362,89	6.378,16
10	KHR 2-02 0204/01	Śłupy fundamentowe żelbetonowe prostokątne o objętości do 0,5m ³ z układaniem betonu z zastosowaniem pompy	m ³	2,48	368,56	903,74
11	KHR 2-02 0207.1/01	Ściany żelbetonowe grubości 8cm z układaniem betonu za pomocą pompy o wysokości do 3,0m	m ²	81,27	83,72	6.825,66
12	KHR 2-02 0207.1/07	Ściany żelbetonowe z układaniem betonu za pomocą pompy - dodatkowe za każdy 1cm różnicy grubości (Kromosć= 17)	m ²	57,09	3,20	3.169,36
13	KHR 2-02 0207.1/07	Ściany żelbetonowe z układaniem betonu za pomocą pompy - dodatkowe za każdy 1cm różnicy grubości (Kromosć= 12)	m ²	4,18	3,20	133,32
14	KHR 2-02 0207.1/07	Ściany żelbetonowe z układaniem betonu za pomocą pompy - dodatkowe za każdy 1cm różnicy grubości (Kromosć= 11)	m ²	0,82	3,20	26,33
15	KHR 2-02 0208/01	Śłupy żelbetonowe prostokątne o wysokości do 4,0m i stosunku deskowanego obwołu do przekroju do 6 z układaniem betonu	m ³	0,10	501,14	45,86

Rys. 4 Okno główne kosztorysu

IKONY SZYBKIEGO DOSTĘPU:



Otworzenie wybranego kosztorysu



Zapisywanie wprowadzonych zmian w kosztorysie



Opcje kosztorysu (sposób sumowania i wyświetlania poszczególnych wartości)



Drukowanie kosztorysu



Podgląd wydruku



Włączanie/Wyłączanie panelu nawigacyjnego ułatwiającego poruszanie się po kosztorysie



Wstecz (powrót do poprzedniego zadania)



Znajdź (wyszukiwanie słowa lub zwrotu w kosztorysie)



Skrócone napisy (włączanie/wyłączanie opisów jednolinijkowych)

W GÓRNEJ CZĘŚCI TEGO OKNA UMIESZCZONY JEST TEŻ PASEK Z ZAKŁADKAMI, POMIĘDZY KTÓRYMI MOŻEMY SIĘ DOWOLNIE PRZEŁĄCZAĆ, ZAWIERAJĄCY:

Dane ogólne | Pozycje | Nakłady | Obmiary | Elementy | Robocizna | Materiały | Sprzęt

DANE OGÓLNE

Informują nas przede wszystkim o stawkach, jakie ustaliliśmy z Wykonawcą, a więc o stawce robocizny, kosztach zakupu materiałów, kosztach pośrednich i zysku.

POZYCJE

Znajduje się tu wykaz wszystkich robót budowlanych, w kolejności w jakiej muszą być wykonywane podczas realizacji inwestycji. Podzielone zostały na 3 etapy: stan surowy, stolarka okienna i drzwiowa zewnętrzna, stan wykończeniowy.

NAKLĄDY

Szczegółowe zestawienie wszystkich prac, materiałów budowlanych oraz sprzętu, potrzebnych do wykonania konkretnej roboty budowlanej.

OBMIARY

Dokładna ilość materiałów budowlanych potrzebnych do wykonania danej pracy.

ELEMENTY

Zestawienie kosztów budowy poszczególnych etapów z rozbiciem na procentowy udział kosztów każdego etapu w stosunku do całości inwestycji.

ROBOCIZNA

Zestawienie ilości roboczogodzin, które są niezbędne do wykonania wszystkich prac budowlanych z podziałem na konkretne profesje budowlane.

MATERIAŁY

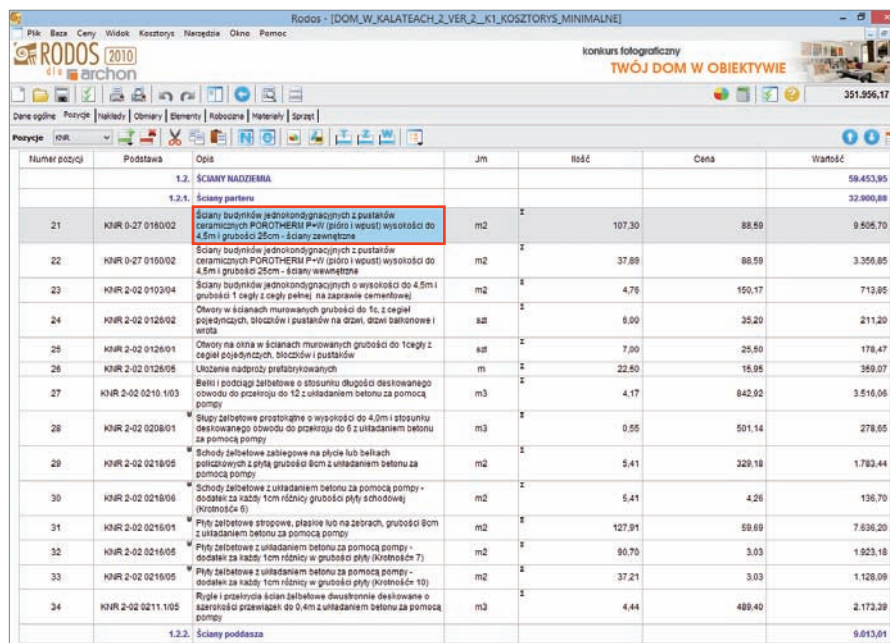
Zestawienie wszystkich materiałów budowlanych, potrzebnych do budowy całego domu.

SPRZĘT

Zestawienie czasu pracy maszyn i urządzeń, wykorzystywanych w czasie budowy, które liczymy w maszynogodzinach.

Kosztorys budowlany jest opracowywany na podstawie wytycznych publikowanych w Katalogu Nakładów Rzeczowych (w skrócie KNR). KNR jest załącznikiem do rozporządzenia właściwego ministra. W skład Katalogu Nakładów Rzeczowych wchodzi: nakłady robocizny, materiałów i sprzętu, poszczególnych robót budowlanych.

Jako przykład zaznaczmy w kosztorysie pozycję nr 21, **ŚCIANY BUDYNKÓW JEDNOKONDYGNACYJNYCH** (rys. 5).



Numer pozycji	Podstawa	Opis	Jm	Ilość	Cena	Wartość
1.2. ŚCIANY NADZIEMIA						
1.2.1. Ściany parteru						
21	KNR 0-27 0160/02	Ściany budynków jednokondygnacyjnych z pustaków ceramicznych POROTHERM Pw1 (płoto i wpusty wysokości do 4,5m i grubości 25cm - ściany zewnętrzne)	m ²	107,30	88,59	9 504,70
22	KNR 0-27 0160/02	Ściany budynków jednokondygnacyjnych z pustaków ceramicznych POROTHERM Pw1 (płoto i wpusty wysokości do 4,5m i grubości 25cm - ściany wewnętrzne)	m ²	37,89	88,59	3 356,85
23	KNR 2-02 0193/04	Ściany budynków jednokondygnacyjnych o wysokości do 4,5m i grubości 1 cegły pełnej na zaprawie cementowej	m ²	4,76	150,17	713,82
24	KNR 2-02 0126/02	Okno w ścianach murowanych grubości do 16, z cegły porcelanowej, stolców i pustaków na otoki, drzwi balkonowe i wrota	szt	6,50	35,20	211,20
25	KNR 2-02 0126/01	Okno na okna w ścianach murowanych grubości do 16czyli z cegły porcelanowej, stolców i pustaków	szt	7,00	25,50	178,47
26	KNR 2-02 0126/05	Ułożenie nadproży prefabrykowanych	m	22,50	16,96	380,07
27	KNR 2-02 0210.1/03	Belki i podłogi żelbetowe o stosunku długości destnowanego ołowodu do przekroju do 12 z układaniem betonu za pomocą pompy	m ³	4,17	842,92	3 516,06
28	KNR 2-02 0208/01	Stopy żelbetowe prostokątne o wysokości do 4,0m i stosunku destnowanego ołowodu do przekroju do 6 z układaniem betonu za pomocą pompy	m ³	0,55	501,14	278,05
29	KNR 2-02 0218/05	Schody żelbetowe zewnętrzne na płycie lub belkach podciężnych z grubościami 8cm z układaniem betonu za pomocą pompy	m ²	5,41	328,18	1 782,44
30	KNR 2-02 0218/06	Schody żelbetowe z układaniem betonu za pomocą pompy - dociekanie za każdy 1cm różnicy grubości płyty schodowej (krotność 6)	m ²	5,41	4,26	136,70
31	KNR 2-02 0216/01	Płyty żelbetowe stropowe, płaskie lub na zebrach, grubości 8cm z układaniem betonu za pomocą pompy	m ²	127,91	59,69	7 636,20
32	KNR 2-02 0216/05	Płyty żelbetowe z układaniem betonu za pomocą pompy - dociekanie za każdy 1cm różnicy w grubości płyty (krotność 7)	m ²	90,70	3,03	1 923,18
33	KNR 2-02 0216/06	Płyty żelbetowe z układaniem betonu za pomocą pompy - dociekanie za każdy 1cm różnicy w grubości płyty (krotność 10)	m ²	37,21	3,03	1 128,09
34	KNR 2-02 0211.1/05	Rygle i przeźroczki ścian żelbetowe dwustronnie destnowane o kątowości przekroju do 0,4m z układaniem betonu za pomocą pompy	m ³	4,44	489,40	2 173,29
1.2.2. Ściany poddasza						
						9 613,01

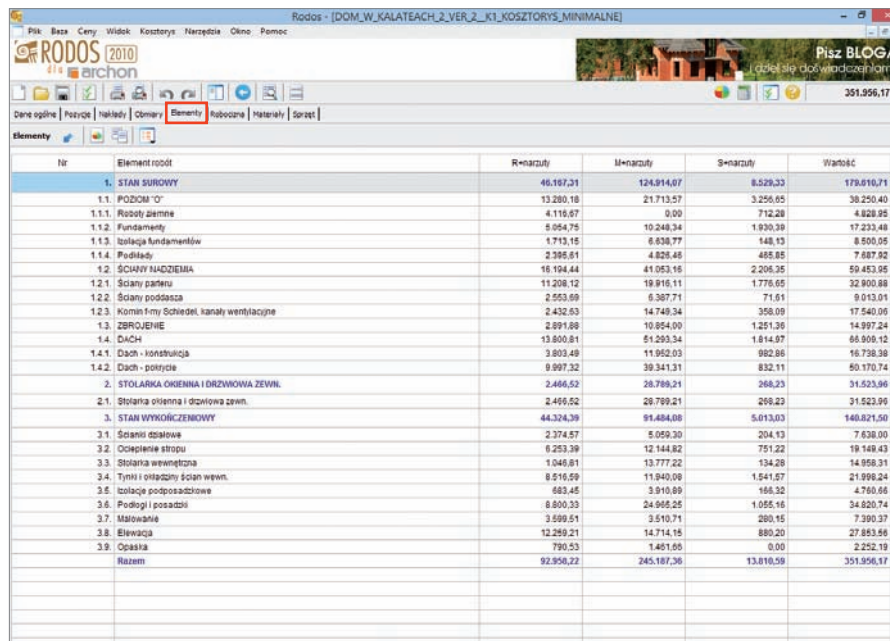
Rys. 5 Wykaz pozycji kosztorysu

Jeżeli chcemy dokładnie sprawdzić wszystkie informacje, dotyczące konkretnej roboty budowlanej - zaznaczamy w kosztorysie wybraną pozycję, a następnie naciskamy zakładkę Nakłady na pasku narzędziowym. Znajdziemy tam wyszczególnienie ilości robót oraz nakładów robocizny, materiałów i sprzętu, potrzebnych do wykonania danej roboty budowlanej.

Jednostką miary jest w tej pozycji **METR KWADRATOWY**. Ilość 107,30 m² to wartość przedmiaru – czyli ilość wszystkich ścian zewnętrznych, które muszą zostać wykonane na wysokości parteru.

Podana cena 88,59 zł – jest ceną jednostkową, uwzględniającą ceny wszystkich cen materiałów, robocizny i sprzętu. Wartość natomiast, to iloczyn ilości i ceny jednostkowej, co daje całkowity koszt jaki musi ponieść Inwestor.

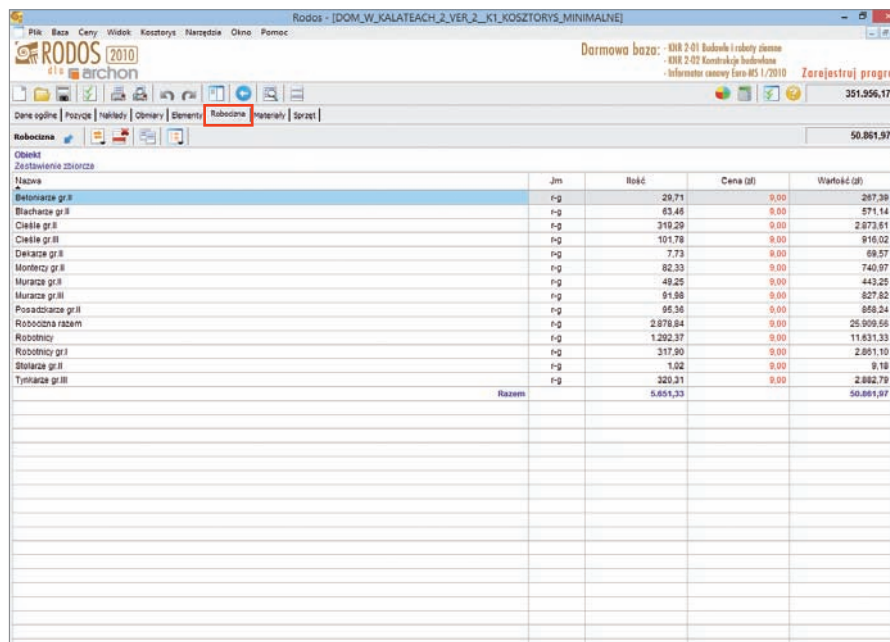
Naciskając kolejną zakładkę **ELEMENTY** widzimy zestawienie kosztów budowy poszczególnych etapów z rozbiciem na procentowy udział kosztów każdego etapu w stosunku do całości inwestycji (rys. 8).



Nr	Element robót	R=narzuty	M=narzuty	S=narzuty	Wartość
1.	STAN SUROWY	46.167,31	124.914,07	8.529,33	179.610,71
1.1.	POZIOM "0"	13.280,18	21.713,57	3.256,65	38.250,40
1.1.1.	Roboty ziemne	4.116,67	0,00	712,28	4.828,95
1.1.2.	Fundamenty	5.084,75	10.240,34	1.930,39	17.255,48
1.1.3.	Izolacja fundamentów	1.713,15	6.838,77	148,13	8.500,05
1.1.4.	Podłady	2.395,61	4.825,48	485,65	7.687,92
1.2.	ŚCIANY IZDZIEMIA	16.194,44	41.053,16	2.206,25	59.453,85
1.2.1.	Ściany parteru	11.208,12	19.916,11	1.776,65	32.900,88
1.2.2.	Ściany poddasza	2.553,89	6.387,71	71,61	9.013,21
1.2.3.	Kominki i wentylacja kanały wentylacyjne	2.432,53	14.749,34	358,09	17.540,00
1.3.	ZBRÓJENIE	2.891,08	10.054,00	1.251,36	14.997,24
1.4.	DACH	13.800,81	51.293,34	1.814,97	66.909,12
1.4.1.	Dałch - konstrukcja	3.803,49	11.952,03	982,86	16.738,38
1.4.2.	Dałch - pokrycie	9.997,32	39.341,31	832,11	50.170,74
2.	STOLARKA OKIENNA I DRZWIOWA ZEWN.	2.466,52	26.789,21	268,23	31.523,96
2.1.	Stolarka okienna i drzwiowa zewn.	2.466,52	26.789,21	268,23	31.523,96
3.	STAN WYKOŃCZENIOWY	44.324,39	91.484,08	5.013,03	140.821,50
3.1.	Ścianki opalowe	2.374,57	5.050,30	204,13	7.630,00
3.2.	Ocieplenie stropu	6.253,39	12.144,82	751,22	19.149,43
3.3.	Stolarka wewnętrzna	1.048,81	13.777,22	134,28	14.958,31
3.4.	Tynki i oładziny ścian wewn.	8.516,59	11.940,09	1.541,57	21.998,24
3.5.	Izolacja podposadzkowa	283,45	3.910,89	146,32	4.760,66
3.6.	Podłogi i posadzki	6.800,33	24.969,25	1.056,16	34.825,74
3.7.	Malowania	3.599,51	3.510,71	280,15	7.390,37
3.8.	Elewacja	12.259,21	14.714,15	880,20	27.853,56
3.9.	Opaska	790,53	1.451,66	0,00	2.252,19
	Razem	92.956,22	245.187,36	13.810,59	351.956,17

Rys. 8 Zakładka **ELEMENTY**

Ponadto w zakładce **ROBOCIZNA** znajdziemy zestawienie ilości roboczogodzin, które są niezbędne do wykonania wszystkich prac budowlanych z podziałem na konkretne profesje budowlane (rys. 9).



Nazwa	Jm	Ilość	Cena (zł)	Wartość (zł)
Betoniarze gr. II	rg	29,71	9,00	267,39
Biaczarze gr. II	rg	63,48	9,00	571,34
Cieśle gr. II	rg	319,29	9,00	2.873,61
Cieśle gr. III	rg	101,78	9,00	916,02
Dejarze gr. II	rg	7,73	9,00	69,57
Monteżer gr. II	rg	82,33	9,00	740,97
Murarze gr. II	rg	49,25	9,00	443,25
Murarze gr. III	rg	91,98	9,00	827,82
Posadzkarze gr. II	rg	95,36	9,00	858,24
Robocizna razem	rg	2.876,84	9,00	25.909,56
Robotnicy	rg	1.292,37	9,00	11.631,33
Robotnicy gr. II	rg	317,90	9,00	2.861,10
Stolarze gr. II	rg	1,02	9,00	9,18
Tynkarze gr. III	rg	320,31	9,00	2.882,79
	Razem	5.651,33		50.861,97

Rys. 9 Zakładka **ROBOCIZNA**

W zakładce **MATERIAŁY** znajdziemy zsumowane wszystkie materiały budowlane, potrzebne do budowy całego domu (rys. 10).

Nazwa	Jm	Ilość	Cena (zł)	Wartość (zł)
Białe iglaste obrzynane wymiarowe naszycone II II gr: 50-75mm	m3	1,45	1.063,69	1.542,35
Balustrady stalowe	kg	103,68	9,58	993,25
Balustrady z drewna burowego	m	9,15	85,00	777,75
Beton zwykły B-10 (CB10)	m3	5,10	192,54	981,95
Beton zwykły B-15 (CB15)	m3	13,00	213,48	2.775,24
Beton zwykły B-20 (CB20)	m3	71,01	232,23	16.490,65
Blacha powlekana plastikiem	m2	26,33	26,51	696,16
Brama garażowa HORMAN EPU stalowa, segmentowa z układem sprężyn nadgarłowych, ocieplana, białe na zewnątrz o wymiarach 2375x2125 mm z przesłoniczaniem poziomymi, z przewodnictwem Z	szt	2,00	2.500,00	5.000,00
Cegła budowlana klasyczna pełna 25x12x6,5cm	szt	589,01	3,84	2.261,80
Cegła budowlana pełna	szt	2.176,95	0,95	2.066,01
Cegła krawalnia K3 25x12x22cm	szt	1.541,62	2,56	3.946,55
Cement portlandu 35	t	0,07	436,84	30,20
Dachówka ceramiczna Marsylka, standardowa (12,50 szt./m2), naturalna czarna	szt	3.170,25	3,14	9.962,85
Dachówka ceramiczna Marsylka, szczytowa lewa i prawa, naturalna czarna (3 szt./m2)	szt	40,00	23,35	934,00
Denko rynnowe PCW 'Gamrat' - 125mm	szt	10,00	6,84	68,40
Deski boazerne z drewna iglastego szer. ponad 6cm	m2	49,30	28,75	1.417,38
Deski iglaste obrzynane II II 18-25mm	m3	1,88	622,81	1.172,77
Deski iglaste obrzynane II II 26-45mm	m3	1,07	730,90	782,08
Drewno na słupki	m3	0,61	325,11	198,32
Drewno opałowe	kg	28,94	0,20	5,79
Drut stalowy m6x30	kg	22,97	4,04	92,80
Drzwi balkonowe z PCW Oknoplast Kirańów	m2	22,49	450,00	10.120,50
Drzwi wewn. 0.80x2.0 fabry wykończ. - odp. ogniowa 30min. atest	lpł	1,00	920,00	920,00
Drzwi zewnętrzne	m2	4,62	1.000,00	4.620,00
Dystrybucja	szt	654,32	0,50	327,16
Emulsja gruntująca Atlas UNA-GRUNT	dm3	166,63	6,50	1.084,40
Farba emulsyjna wewnętrzna-biała	dm3	303,63	6,56	1.991,82
Farba olejna do gruntowania	dm3	0,46	16,29	7,03
Farba olejna nanieczyszczona	dm3	0,46	23,19	10,67
Folia polietylenowa, grub. 0,3 mm	m2	495,05	1,65	818,48
Folia polietylenowa zabezpieczająca dachowa	m2	234,57	3,69	1.234,56
FUGA WĄSKA ATLAS	kg	69,84	6,57	367,90

Rys. 10 Zakładka **MATERIAŁY**

W zakładce **SPRZĘT** dostępne jest zestawienie czasu pracy maszyn i urządzeń, wykorzystywanych w czasie budowy, które liczymy w maszynogodzinach (rys. 11).

Nazwa	Jm	Ilość	Cena (zł)	Wartość (zł)
Agregat tynkarski 1,1-3m3h (1)	m-g	27,81	26,88	741,97
Ciętarzka do prętów mechaniczna	m-g	16,68	5,16	101,54
Koparka gąsienicowa 0,25m3 (1)	m-g	2,21	76,41	245,28
Mikrosieci 2800l	m-g	0,53	33,23	17,61
Moździerze do prętów	m-g	23,78	4,98	118,43
Piła tarczowa	m-g	0,55	4,72	2,60
Pompa do betonu na samochodzie 60m3h (1)	m-g	7,94	202,29	1.606,19
Pródziarka automatyczna do prętów 4-10mm	m-g	17,63	4,93	86,92
Samochód dostawczy	m-g	0,97	53,68	52,07
Samochód dostawczy do 0,9t	m-g	14,88	53,68	799,72
Spycharka gąsienicowa 66kW (75KM)	m-g	1,62	79,36	128,44
Srodek transportowy	m-g	44,21	53,68	2.372,17
Wyciąg jednodźwigiowy elektryczny 0,5t	m-g	163,80	7,66	1.254,69
Wyciąg szlufowy	m-g	0,50	7,73	3,87
Zuraw osieny przenośny	m-g	2,05	4,36	8,94
Razem		329,36		7.556,44

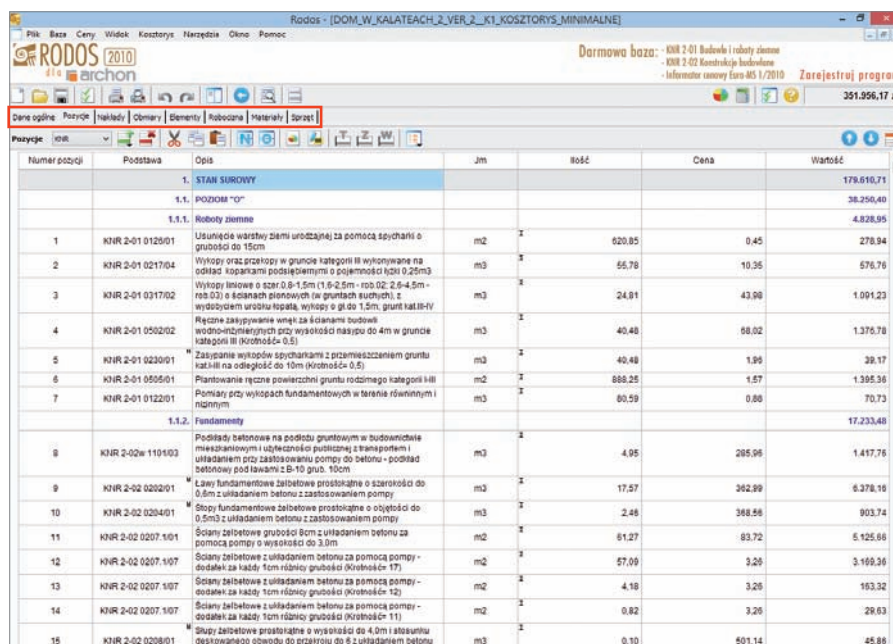
Rys. 11 Zakładka **SPRZĘT**

Modyfikacja kosztorysu RODOS dla ARCHON+

STANDARDOWE OPCJE MODYFIKACJI

Opcje te umożliwiają modyfikację podstawowych stawek, które negocjujemy z Wykonawcą lub z kilkoma Wykonawcami, w sytuacji w której szukamy najlepszej oferty na budowę domu.

Do sprawnego poruszania się po kosztorysie niezbędny jest **PASEK NARZĘDZIOWY**, znajdujący się w górnej części okna, na który składają się kolejne zakładki: **DANE OGÓLNE, POZYCJE, NAKŁADY, OBMIARY, ELEMENTY, ROBOCIZNA, MATERIAŁY, SPRZĘT** (rys. 12).



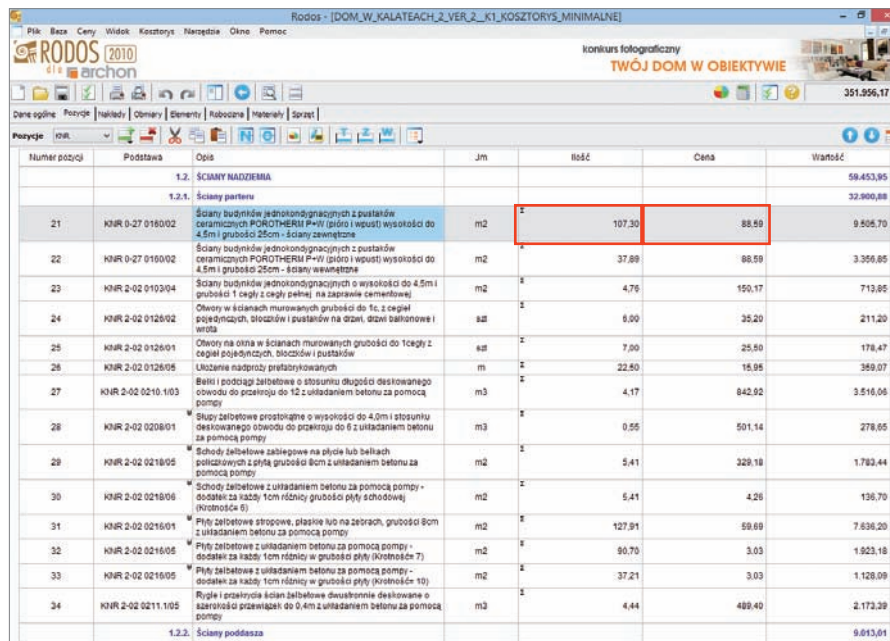
Numer pozycji	Podstawa	Opis	Jm	Ilość	Cena	Wartość
1. STAN SUROWY						179.010,71
1.1. POZIOMA "0"						38.250,40
1.1.1. Roboty ziemne						-4.828,95
1	KNR 2-01 0129/01	Usunięcie warstwy ziemi urodzajnej za pomocą sphycharii o grubości do 15cm	m ²	620,85	0,45	278,94
2	KNR 2-01 0217/04	Wykopy oraz przekopy w gruncie kategorii III wykonywane na odkład koparkami podziemnymi o pojemności łożni 0,25m ³	m ³	56,78	10,36	576,76
3	KNR 2-01 0317/02	Wykopy liniowe o szer 0,8-1,5m (1,5-2,5m - rob 02; 2,6-4,5m - rob 03) o ścianach pionowych ze gruntu nieurodzajnego z wyobczeniem urobku łopata, wykopy o gi do 1,5m, grunt kat.III-IV	m ³	24,81	43,98	1.091,23
4	KNR 2-01 0502/02	Ręczne zakopywanie węgla za ścianami budowlanych wzdłużnicami przy wysokości nasypu do 4m w gruncie kategorii III (krotność 0,5)	m ³	40,48	68,02	1.376,78
5	KNR 2-01 0230/01	Zасыпаніe wykopów sphycharkami z przemieszczeniem gruntu kat.III na odległość do 10m (krotność 0,5)	m ³	40,48	1,99	39,17
6	KNR 2-01 0605/01	Planowanie ręczne powierzchni gruntu rodzimego kategorii III	m ²	866,25	1,57	1.365,36
7	KNR 2-01 0122/01	Punicy przy wykopach fundamentowych w terenie równinnym i niżej	m ³	80,59	0,88	70,73
1.1.2. Fundamenty						17.233,48
8	KNR 2-02w 1101/03	Podkłady betonowe na podłożu gruntowym w budownictwie mieszkaniowym i użyteczności publicznej z transportem i uładaniem przy zastosowaniu pompy do betonu - podkład betonowy pod ławami z B-10 grub. 10cm	m ³	4,95	285,96	1.417,76
9	KNR 2-02 0202/01	Ławy fundamentowe żalbetonowe prostokątne o szerokości do 0,6m z układaniem betonu z zastosowaniem pompy	m ³	17,57	362,99	6.378,18
10	KNR 2-02 0204/01	Ściany fundamentowe żalbetonowe prostokątne o objętości do 0,5m ³ z układaniem betonu z zastosowaniem pompy	m ³	2,48	368,56	903,74
11	KNR 2-02 0207.1/01	Ściany żalbetonowe grubości 6cm z uładaniem betonu za pomocą pompy o wysokości do 3,0m	m ²	61,27	83,72	5.125,66
12	KNR 2-02 0207.1/07	Ściany żalbetonowe z układaniem betonu za pomocą pompy - dodatkowe za każdy 1cm różnicy grubości (krotność 12)	m ²	67,09	3,26	3.169,36
13	KNR 2-02 0207.1/07	Ściany żalbetonowe z układaniem betonu za pomocą pompy - dodatkowe za każdy 1cm różnicy grubości (krotność 12)	m ²	4,18	3,26	163,32
14	KNR 2-02 0207.1/07	Ściany żalbetonowe z układaniem betonu za pomocą pompy - dodatkowe za każdy 1cm różnicy grubości (krotność 11)	m ²	0,82	3,26	26,83
15	KNR 2-02 0208/01	Ściany żalbetonowe prostokątne o wysokości do 4,0m i obwodzie określonego otworu do przekroju do 6z układaniem betonu	m ³	0,10	501,14	45,86

Rys. 12 Pasek narzędziowy

W zakładce **DANE OGÓLNE** znajdziecie Państwo podstawowe stawki, uwzględnione w opracowanym kosztorysie, dotyczące całej budowy. Oprócz danych gabarytowych projektu, poziomu cen, uwzględniliśmy także średnie ogólnopolskie stawki robocizny oraz procentowy udział kosztów zakupu, kosztów pośrednich i zysku w realizacji całej inwestycji.

APLIKACJA UMOŻLIWIA RÓWNIEŻ ZMIANĘ CEN MATERIAŁÓW BUDOWLANYCH ORAZ ICH ILOŚCI.

Sposób modyfikacji kosztorysu, zaprezentujemy Państwu na przykładzie ściany nośnej parteru (rys. 13).



Numer pozycji	Podstawa	Opis	Jm	Ilość	Cena	Wartość
1.2. ŚCIANY NADZIEMIA						
1.2.1. Ściany parteru						
21	KNR 0-27 0160/02	Ściany budynków jednokondygnacyjnych z pustaków ceramicznych POROTHERM P+W (pióro i wpust) wysokości do 4,5m i grubości 25cm - ściany zewnętrzne	m ²	107,30	88,59	9.506,70
22	KNR 0-27 0160/02	Ściany budynków jednokondygnacyjnych z pustaków ceramicznych POROTHERM P+W (pióro i wpust) wysokości do 4,5m i grubości 25cm - ściany wewnętrzne	m ²	37,89	88,59	3.356,85
23	KNR 2-02 0103/04	Ściany budynków jednokondygnacyjnych o wysokości do 4,5m i grubości 1 cegły z cegły pełnej, na zaprawie cementowej	m ²	4,76	150,17	713,85
24	KNR 2-02 0120/02	Otwory w ścianach muruwanych grubości do 1f, z cegieł pojedynczych, bloczków i pustaków na drzwi balkonowe i windy	szt	6,00	35,20	211,20
25	KNR 2-02 0126/01	Otwory na okna w ścianach muruwanych grubości do 1cegły z cegieł pojedynczych, bloczków i pustaków	szt	7,00	25,50	178,47
26	KNR 2-02 0126/05	Ułożenie nadproży prefabrykowanych	m	22,50	16,96	380,07
27	KNR 2-02 0210.1/03	Belki i podciągi żelbetonowe o stosunku długości deskowanego obwodu do przekroju do 12 z utwardzeniem betonu za pomocą pompy	m ³	4,17	842,92	3.516,06
28	KNR 2-02 0208/01	Stupy żelbetonowe prostokątne o wysokości do 4,0m i stosunku deskowanego obwodu do przekroju do 6 z utwardzeniem betonu za pomocą pompy	m ³	0,55	501,14	278,65
29	KNR 2-02 0218/05	Schody żelbetonowe zabezpieczone na płycie lub belkach policzynowych z płytą grubości 8cm z utwardzeniem betonu za pomocą pompy	m ²	5,41	329,18	1.782,44
30	KNR 2-02 0218/06	Schody żelbetonowe z utwardzeniem betonu za pomocą pompy - dostatek za każdy 1cm różnicy grubości płyty schodowej (krotność 6)	m ²	5,41	4,26	136,70
31	KNR 2-02 0216/01	Płyty żelbetonowe stropowe, płaskie lub na zesporn, grubości 8cm z utwardzeniem betonu za pomocą pompy	m ²	127,91	59,69	7.636,20
32	KNR 2-02 0216/05	Płyty żelbetonowe z utwardzeniem betonu za pomocą pompy - dostatek za każdy 1cm różnicy w grubości płyty (krotność 6)	m ²	90,70	3,03	1.923,18
33	KNR 2-02 0216/05	Płyty żelbetonowe z utwardzeniem betonu za pomocą pompy - dostatek za każdy 1cm różnicy w grubości płyty (krotność 10)	m ²	37,21	3,03	1.128,09
34	KNR 2-02 0211.1/05	Rzędy i przekrycia ścian żelbetonowe dwustronnie deskowane o szerokości przewiązań do 0,4m z utwardzeniem betonu za pomocą pompy	m ³	4,44	489,40	2.173,29
1.2.3. Ściany poddasza						
						9.613,01

Rys. 13 Modyfikowanie pozycji 1.2.1. kosztorysu

Modyfikowanie pozycji 1.2.1. kosztorysu. W tym celu przechodzimy do zakładki **POZYCJE** znajdującą się na pasku narzędziowym. Uruchomiona zakładka przedstawia kosztorys szczegółowy, podzielony na kolumny i wiersze. W kolumnie **OPIS** znajdujemy kategorię **ŚCIANY NADZIEMIA**, odpowiadającą punktowi 1.2. (z kolumny **PODSTAWA**), a następnie **ŚCIANY PARTERU**, oznaczone jako punkt 1.2.1. Po zaznaczeniu kursorem pozycji **nr 21** (Ściany budynków jednokondygnacyjnych z pustaków ceramicznych POROTHERM P+W (pióro i wpust) wysokości do 4,5 m i grubości 25 cm – ściany zewnętrzne) przechodzimy do zakładki **NAKLADY**, w której znajdziemy kosztorysową wartość robocizny, w rozbiciu na roboczogodziny, a także ilość i wartość materiałów budowlanych, niezbędnych do realizacji tego elementu budynku. Wartość danej pracy zostanie automatycznie przeliczona w przypadku modyfikacji kolumny **ILOŚĆ** lub **CENA**.

Wartość robocizny jest uzależniona od stawki, którą wynegocjujemy z Wykonawcą i jest ustalana automatycznie dla całego kosztorysu, poprzez wpis w zakładce DANE OGÓLNE. Tam też należy dokonać jej ewentualnej modyfikacji. Należy jednak pamiętać, że stawka roboczogodziny, podana przez ARCHON+ w kosztorysie, jest wartością netto, jaką otrzymuje pracownik budowlany, po odliczeniu właściwych podatków.

W analogiczny sposób możemy przeliczyć wartość inwestycji, przy uwzględnieniu zmian cen i ilości innych materiałów budowlanych przy każdym etapie budowy.

Jeśli zdecydują się Państwo wprowadzać zmiany do kosztorysu należy pamiętać, aby wynegocjowane stawki kosztów: robocizny, pośrednich, transportu oraz zysków wykonawcy wpisać w zakładce **DANE OGÓLNE**, a ewentualne zmiany cen materiałów budowlanych modyfikować w zakładce **NAKLADY**, po wcześniejszym wybraniu etapu budowy z zakładki **POZYCJE**.

ROZSZERZONE OPCJE MODYFIKACJI

Oprócz modyfikacji cen materiałów, robocizny i sprzętu mogą Państwo skorzystać z rozszerzonej funkcji programu kosztorysującego. **Umożliwia on szerszą modyfikację kosztorysu, w tym modyfikację technologii** (zmianę rodzaju robót budowlanych wynikających ze zmiany technologii), wycenę materiałów i sprzętu z informatora cenowego i przekazywanie kosztorysu w wersji elektronicznej.

PO REJESTRACJI OTRZYMAJĄ PAŃSTWO DARMOWĄ BAZĘ:

- KNR 2–01 Budowle i roboty ziemne,
- KNR 2–02 Konstrukcje budowlane,
- Informator cenowy Euro–MS,
- możliwość eksportu kosztorysu do formatu ATH.

Możliwość rejestracji istnieje po zainstalowaniu programu RODOS dla ARCHON+ na swoim komputerze.





www.projektydomow.pl

DOM, zaczyna się od... dobrego projektu!

www.archon.pl/blogi
Założ BLOGA i dziel się historią budowy!



Rodos dla ARCHON+

- Kosztorys budowlany
- Definicje
- Zawartość kosztorysu
- Modyfikacja kosztorysu
- Wydruk kosztorysu
- Materiały dodatkowe
- O Rodosie
- Kontakt

Kosztorys budowlany

- 1. Świadomie wydasz pieniądze !** Na bieżąco śledzisz kolejne etapy budowy i koszty z nimi związane.
- 2. Komfortowo rozliczysz budowę !** Wiedząc ile kosztują poszczególne roboty, łatwo i szybko rozliczysz Wykonawcę.
- 3. Bezproblemowo wypełnisz wniosek kredytowy !** Korzystając ze skróconego wydruku do banku, bez problemu SAM wypełnisz wniosek kredytowy.
- 4. Znajdziesz najlepszego Wykonawcę !** Wysyłając przedmiar robót do kilku firm wykonawczych, masz możliwość spośród otrzymanych ofert wybrać tego Wykonawcę, który spełni Twoje oczekiwania.
- 5. Wynegocjujesz najkorzystniejsze ceny !** Posiadając kosztorys w wersji elektronicznej wspólnie z Wykonawcą masz możliwość dowolnie zmieniać ceny poszczególnych materiałów oraz wskaźników cenotwórczych (robocizogodzina, koszty pośrednie, koszty zakupu, zysk itp) które mają zasadniczy wpływ na końcowe koszty budowy.



 **Zainstaluj program Rodos dla ARCHON+**
Wersja: 6.8.11.9



archon.pl
rodos.com.pl

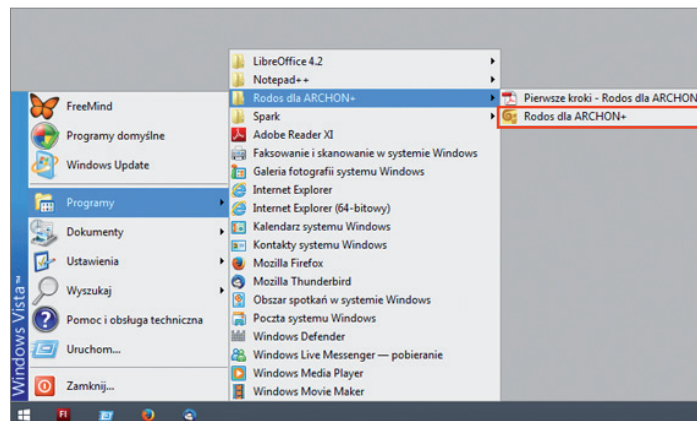
ARCHON+ Biuro Projektów, 32-400 Mysłenice, ul. Słowackiego 86, tel. +48 12 372 19 00, fax +48 12 372 19 09
Program do kosztorysowania RODOS dostarczył nasz Partner - firma KOPRIN

Rys. 14 Instalacja programu

URUCHOMIENIE ZAINSTALOWANEGO PROGRAMU:

UWAGA!

Zainstalowany program RODOS dla ARCHON+ można również uruchomić klikając ikonę na pulpicie lub wybierając *Menu/Start/Wszystkie programy/RODOS dla ARCHON+* (rys.15).



Rys. 15 Uruchomienie kosztorysu w programie RODOS dla ARCHON+

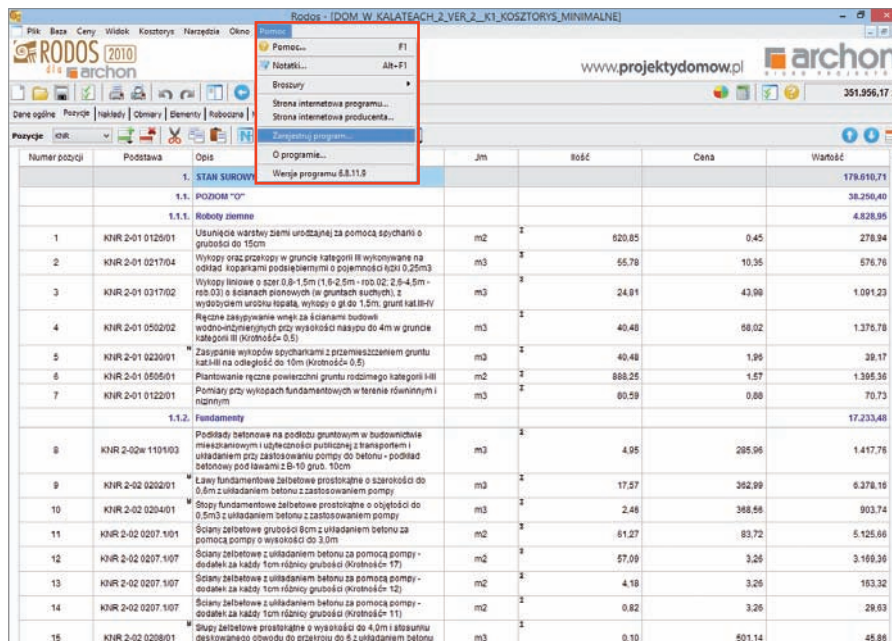
REJESTRACJA PROGRAMU

MOŻLIWE SĄ DWA SPOSOBY REJESTRACJI PROGRAMU:

- rejestracja przez Internet (sposób standardowy);
- rejestracja telefoniczna – w sytuacji, gdy nie mogą Państwo skorzystać z połączenia internetowego bezpośrednio na komputerze, na którym zainstalowany jest program RODOS.

WYWOŁANIE:

- klikając na napis **Zarejestruj program** na banerze reklamowym umieszczonym na głównym oknie programu;
- z menu okna głównego **Pomoc/Zarejestruj program...** (rys. 16).



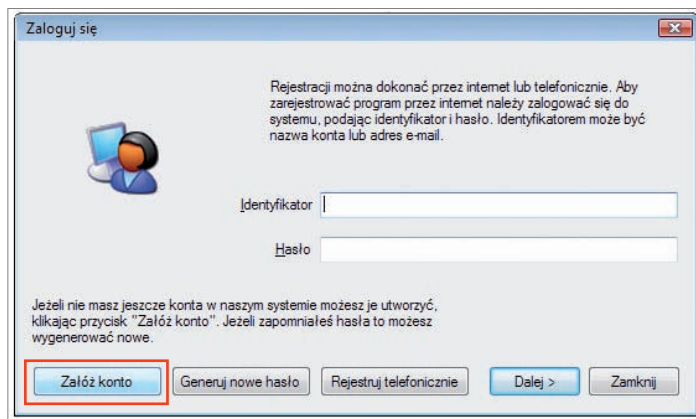
Rys. 16 Rejestracja programu

Jeżeli nie posiadają Państwo jeszcze konta użytkownika, w oknie logowania prosimy wybrać opcję **ZAŁÓŻ KONTO**, a następnie postępować zgodnie ze wskazówkami kreatora. (rys. 17).

Na podany przez Państwa adres e-mail zostanie wysłana wiadomość zawierająca link aktywacyjny. Prosimy pamiętać, że przed przejściem do dalszego etapu rejestracji programu musimy kliknąć na ten link.

Rejestracja programu rozpocznie się po wprowadzeniu w odpowiednie pola formularza w oknie logowania identyfikatora oraz hasła użytkownika i autoryzacji danych przez system. Kreator poprowadzi Państwa krok po kroku przez cały proces rejestracji. Po zakończeniu procedury rejestracji prosimy uruchomić program RODOS ponownie, aby korzystać ze wszystkich jego możliwości.

Informację o tym, że program został zarejestrowany znajdują Państwo wywołując **Pomoc/O programie...**



Rys. 17 Zakładanie konta

REJESTRACJA TELEFONICZNA

Jeżeli z jakiegoś powodu nie mogą Państwo skorzystać z rejestracji przez Internet, można wybrać opcję **REJESTRACJI TELEFONICZNEJ**. W tym celu należy wybrać opcję Rejestruj telefonicznie w oknie logowania. W polu **NUMER HID TEGO KOMPUTERA** wyświetlany jest unikalny numer maszyny, na której uruchomiony został program. **O ten numer zostaną Państwo poproszeni przez serwisanta** po połączeniu się z serwisem technicznym firmy KOPRIN. Klucz rejestracyjny programu zostanie przesłany na podany przez Państwa adres e-mail wraz z instrukcją jego instalacji. Mogą Państwo także odwiedzić stronę internetową z aktualizacjami, poradami itp. pod adresem <http://archon.rodos.com.pl>

GDZIE RODOS PRZECHOWUJE KOSZTORYSY?

RODOS przechowuje wszystkie dane i ustawienia w folderze **Moje dokumenty/RODOS dla ARCHON+**. Już po pierwszym uruchomieniu RODOSa swój kosztorys znajdziesz tam w podfolderze *Kosztorysy*.

JAK SKOSZTORYSOWAĆ DODATKOWE ROBOTY?

Najpierw prosimy zainstalować program na swoim dysku twardym i zarejestrować go, dzięki czemu będą Państwo mogli skorzystać z dwóch katalogów nakładów rzeczowych: **KNR 2-01 Budowle i roboty ziemne oraz KNR 2-02 Konstrukcje budowlane**.

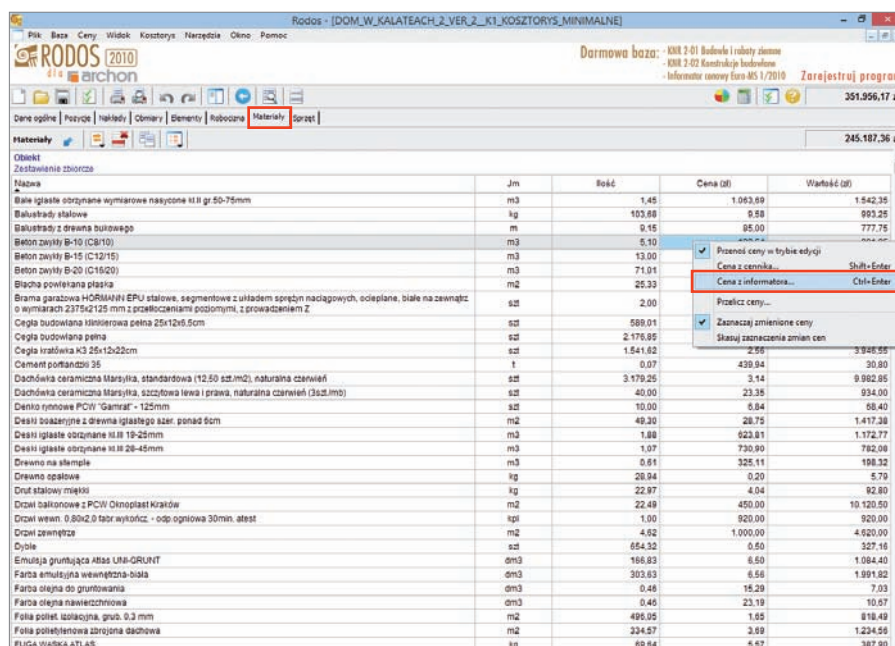
Informacje dotyczące edycji kosztorysu znajdują Państwo w instrukcji **PIERWSZE KROKI** w rozdziale **Wprowadzanie pozycji kosztorysowych** (menu *Pomoc/Broszury/Pierwsze kroki – ARCHON+*) oraz w pomocy kontekstowej (ikona  lub klawisz F1).

JAK WYCENIĆ MATERIAŁY I SPRZĘT?

Jeśli chcą Państwo wykorzystać informator cenowy *Euro-MS*, najpierw prosimy zainstalować program na swoim dysku twardym, a następnie zarejestrować go.


ABY ZNALEŹĆ CENĘ DLA INTERESUJĄCEGO PAŃSTWA MATERIAŁU:

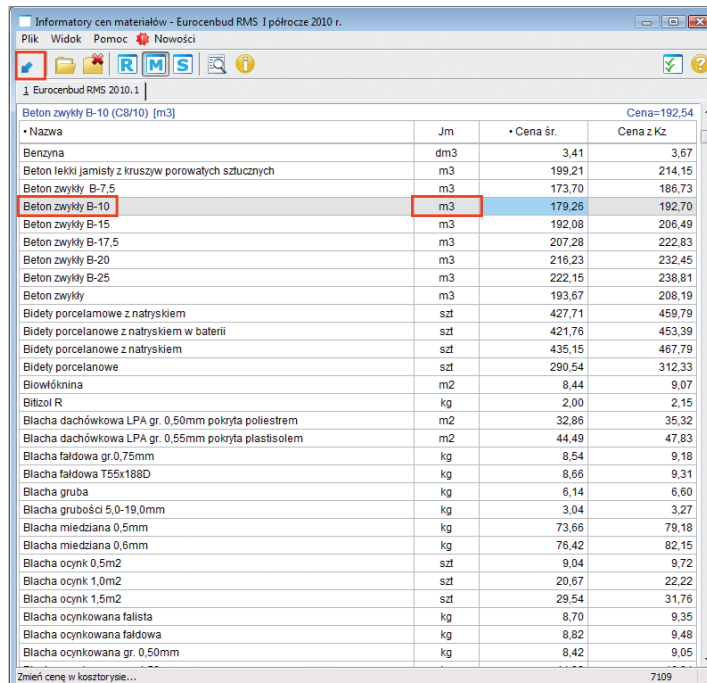
- otwórz kosztorys w zainstalowanym RODOS-ie
- przejdź na zakładkę **MATERIAŁY** (rys. 18)
- w linii z wybranym materiałem kliknij prawym przyciskiem myszy wywołując menu lokalne w kolumnie **CENA**
- wybierz **CENA Z INFORMATORA**



Nazwa	Jm	Reśd	Cena (zł)	Wartość (zł)
Błacie iglaste obrzynane wymiarowe nasyczone II II gr 50-75mm	m3	1,45	1.063,89	1.542,35
Balustrady stalowe	lg	103,88	0,58	993,25
Balustrady z drewna bukowe	m	0,45	85,00	777,75
Beton zwykły B-10 (C8/10)	m3	5,10		
Beton zwykły B-15 (C12/15)	m3	13,00		
Beton zwykły B-20 (C16/20)	m3	71,01		
Blacha powłokowa stalowa	m2	25,33		
Blachna garażowa HORMAN EPU stalowa, segmentowa z układem sprężyn naciągowych, ociekane, białe na zewnątrz o wymiarach 2375x2125 mm z przełoczeniami poziomymi, z prowadzeniem Z	m2	2,00		
Cegła budowlana 1skłobowa pełna 25x12x6,5cm	szt	589,01		
Cegła budowlana pełna	szt	2.178,95		
Cegła krawężnikowa K3 25x12x22cm	szt	1.541,62	2,99	3.988,95
Cement portlandzki 33	t	0,07	439,94	30,80
Dachówka ceramiczna łamczysta, standardowa (12,50 szt/m2), naturalna czerwiak	szt	3.179,25	3,14	9.993,95
Dachówka ceramiczna łamczysta, szarofłowa lewa i prawa, naturalna czerwień (3x3,1mb)	szt	40,00	23,38	934,00
Dzielnik rynnowy PCW "Gammat" - 125mm	szt	10,00	6,84	68,40
Deski boazerijne z drewna iglastego aser, ponad 6cm	m2	49,30	28,75	1.417,38
Deski iglaste obrzynane II II 18-25mm	m3	1,88	623,81	1.172,77
Deski iglaste obrzynane II II 28-45mm	m3	1,07	730,90	782,08
Drewno na słupki	m3	0,61	325,11	198,32
Drewno opałowe	lg	28,94	0,20	5,79
Drzwi stalowe miedziane	lg	22,87	4,04	92,80
Drzwi balkonowe z PCW Oknoplast Koralów	m2	22,49	450,00	10.120,50
Drzwi wewn. 0,80x2,0 tarcz wyłożone - odp ogniotrwała 30min. atest	lgp	1,00	920,00	920,00
Drzwi zewnętrzne	m2	4,52	1.000,00	4.520,00
Dyble	szt	654,32	0,50	327,16
Emulsja gruntująca Atlas UNI-GRUNT	dm3	166,83	6,50	1.084,40
Farba emulsyjna wewnętrzna-biała	dm3	303,63	6,56	1.991,82
Farba olejna do gruntowania	dm3	0,46	16,29	7,03
Farba olejna nianieczkownicowa	dm3	0,46	23,19	10,67
Folia polietylenowa grub. 0,3 mm	m2	488,05	1,65	818,48
Folia poliisobutylowa zbrojona dachowa	m2	334,57	3,88	1.298,56
FLUGA WYBKA ATLAS	lg	69,84	5,57	387,90

Rys. 18 Zakładka **MATERIAŁY**

- otwórz informator *Eurocenbud RMS* (rys. 19)
- wybierz pasujący materiał i jednostkę miary
- naciśnij klawisz **Enter** (ikona  lub klawisz F4), aby przenieść cenę do kosztorysu.



1 Eurocenbud RMS 2010.1			
Betony zwykłe B-10 (C8/10) [m3]			
• Nazwa	Jm	• Cena śr.	Cena z Kz
Benzyna	dm3	3.41	3.67
Beton lekki jamisty z kruszyw porowatych szlucznych	m3	199.21	214.15
Beton zwykły B-7.5	m3	173.70	186.73
Beton zwykły B-10	m3	179.26	192.70
Beton zwykły B-15	m3	192.08	206.49
Beton zwykły B-17.5	m3	207.28	222.83
Beton zwykły B-20	m3	216.23	232.45
Beton zwykły B-25	m3	222.15	238.81
Beton zwykły	m3	193.67	208.19
Bidety porcelanowe z natryskiem	szt	427.71	459.79
Bidety porcelanowe z natryskiem w baterii	szt	421.76	453.39
Bidety porcelanowe z natryskiem	szt	435.15	467.79
Bidety porcelanowe	szt	290.54	312.33
Blowóknina	m2	8.44	9.07
Blitzol R	kg	2.00	2.15
Blacha dachówkowa LPA gr. 0,50mm pokryta poliestrem	m2	32.86	35.32
Blacha dachówkowa LPA gr. 0,55mm pokryta plastisolem	m2	44.49	47.83
Blacha fałdowa gr.0,75mm	kg	8.54	9.18
Blacha fałdowa T55x188D	kg	8.66	9.31
Blacha gruba	kg	6.14	6.60
Blacha grubości 5,0-19,0mm	kg	3.04	3.27
Blacha miedziana 0,5mm	kg	73.66	79.18
Blacha miedziana 0,6mm	kg	76.42	82.15
Blacha ocynk 0,5m2	szt	9.04	9.72
Blacha ocynk 1,0m2	szt	20.67	22.22
Blacha ocynk 1,5m2	szt	29.54	31.76
Blacha ocynkowana falista	kg	8.70	9.35
Blacha ocynkowana fałdowa	kg	8.82	9.48
Blacha ocynkowana gr. 0,50mm	kg	8.42	9.05

Rys. 19 Informator cenowy materiałów RMS

Więcej informacji na temat wyceny kosztorysu znajdą Państwo w broszurze **PIERWSZE KROKI** oraz w pomocy kontekstowej. Analogicznie postępuj przy wycenie sprzętu.

JAK PRZEKAZAĆ KOSZTORYS W WERSJI ELEKTRONICZNEJ?

WYDRUK W FORMACIE PDF

Po zainstalowaniu w systemie *wirtualnej drukarki*, wszelkie wydruki kosztorysów mogą być przechwytywane i zapisywane w postaci *dokumentu PDF*, a następnie otwierane na innych komputerach, o ile jest na nich zainstalowana przeglądarka takich dokumentów. Szczegółowe informacje dotyczące generowania plików PDF przez program **RODOS** znajdą Państwo w poradniku *Wydruk PDF* na stronie www.rodos.com.pl/serwis.

PLIKI KOSZTORYSU W FORMACIE RDS

Chcąc przekazać Wykonawcy kosztorys mogą Państwo przesłać mu oryginalny plik kosztorysu wraz z przeglądarką kosztorysów, która znajduje się na stronie www.rodos.com.pl/download lub programem *RODOS dla ARCHON+* (plik Setup_RODOS_dla_ARCHON.exe w folderze Instaluj na płycie CD).

Wydruk kosztorysu RODOS dla ARCHON+

Kosztorys budowlany w wersji drukowanej to skuteczna koordynacja działań związanych z całym procesem inwestycyjnym.

Istnieje wiele wariantów wydruków. Poniżej zostaną przedstawione te, które wykorzystywane są najczęściej a mianowicie:

PEŁNY WYDRUK KOSZTORYSU

Zawiera wykaz wszystkich robót budowlanych podzielonych na poszczególne etapy oraz wykaz wszystkich kosztów rozbitych na: koszty robocizny, materiału, sprzętu itp.

SKRÓCONY WYDRUK DLA BANKU

Wykorzystywany podczas starania się o kredyt w banku. Zawiera wykaz robót budowlanych i kosztów ich wykonania.

WYDRUK PRZEDMIARU ROBÓT

Jest narzędziem stosowanym do uzyskania wycen na wybudowanie domu od kilku firm wykonawczych. Zawiera wykaz robót budowlanych, bez uwzględniania cen materiałów i robocizny.

PEŁNY WYDRUK KOSZTORYSU

W celu wydruku kosztorysu pełnego, postępuj zgodnie z poniższymi wytycznymi.

Naciśnij opcję **PLIK** oraz **DRUKUJ** (rys. 20).



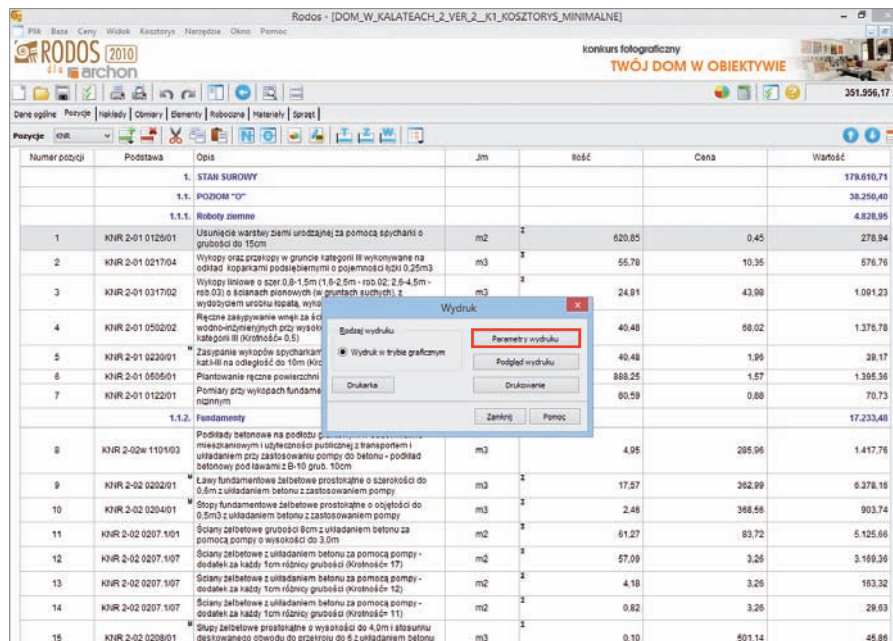
Rodos - [DOM_W_KALATEACH_2_VER_2_K1_KOSZTORYS_MINIMALNE]

Dzięki dodatkowej bazie danych dostosuj swój kosztorys Zarejestruj program 351.956,17 zł

Opis	Jm	Rosć	Cena	Wartość	
1. STAN SUROWY				178.610,71	
1. POZIOMA "0"				38.256,40	
1. Roboty ziemne				4.828,95	
Usunięcie warstwy ziemi urodzajnej za pomocą spycharki o grubości do 15cm	m2	1	620,85	0,45	276,94
2 Wykopy oraz przekopy w gruncie kategorii III wykonywane na oddział koparkami podziemnymi o pojemności bki 0,25m3	m3	3	55,78	10,56	576,70
3 Wykopy linowe o szer 0,8-1,5m (1,6-2,5m - roz 02, 2,8-4,5m - roz 03) o ścianach pionowych (z granicami suwnymi), z wyrobieniem urobku łopata, wykopy o gł do 1,5m, grunt kat.III-IV	m3	3	24,81	43,90	1.091,23
4 Ręczne zakopywanie węgli za ścianami budowl wodno-ciężarnymi przy wysokości maspy do 4m w gruncie kategorii III (krotność 0,5)	m3	1	40,48	68,02	1.376,78
5 Zасыпаніe wykopów spycharkami z przemieszczeniem gruntu kat.III na odległość do 10m (krotność 0,5)	m3	2	40,48	1,96	38,17
6 Planowanie ręczne powierzchni gruntu rodzimego kategorii III	m2	2	888,25	1,57	1.395,58
7 Pomiarzy przy wykopach fundamentowych w terenie równinnym i nizinnym	m3	2	60,59	0,88	70,73
1.1.2. Fundamenty				17.233,48	
8 Podstawy betonowe na podłożu gruntowym w budownictwie mieszkaniowym i użyteczności publicznej z transportem i uładaniem przy zastosowaniu pompy do betonu - podstawa betonowej gład ławami z B-10, 10cm	m3	2	4,95	285,96	1.417,76
9 Ławy fundamentowe żelbetonowe prostokątne o szerokości do 0,6m z uładaniem betonu z zastosowaniem pompy	m3	2	17,57	362,99	6.378,16
10 Słupy fundamentowe żelbetonowe prostokątne o objętości do 0,5m3 z uładaniem betonu z zastosowaniem pompy	m3	2	2,46	368,56	903,74
11 Ściany żelbetonowe grubości 6cm z uładaniem betonu za pomocą pompy o wysokości do 3,0m	m2	2	61,27	83,72	5.125,66
12 Ściany żelbetonowe z uładaniem betonu za pomocą pompy - dodatkowe za każdy tom równy grubości (krotność= 12)	m2	3	57,09	3,26	3.199,36
13 Ściany żelbetonowe z uładaniem betonu za pomocą pompy - dodatkowe za każdy tom równy grubości (krotność= 12)	m2	2	4,18	3,26	163,32
14 Ściany żelbetonowe z uładaniem betonu za pomocą pompy - dodatkowe za każdy tom równy grubości (krotność= 11)	m2	2	0,82	3,26	26,93
15 Słupy żelbetonowe prostokątne o wysokości do 4,0m i słupami deskowanego obwodu do szerokości do 6 z uładaniem betonu	m3	1	0,10	501,14	45,86

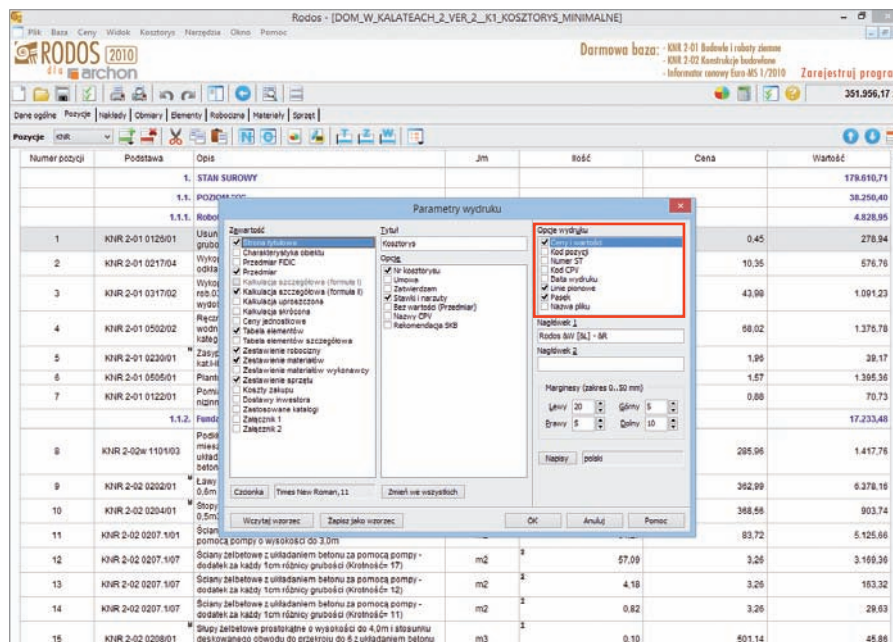
Rys. 20 Drukowanie kosztorysu w programie RODOS

Pojawi się nam okno **WYDRUK**, w którym klikamy opcję Parametry wydruku (rys. 21).



Rys. 21 Okno funkcji **WYDRUK**

W oknie **PARAMETRY WYDRUKU**, w prawym górnym rogu, znajduje się pole **OPCJE WYDRUKU** z możliwością wyboru. Aby wydrukować kosztorys pełny, zaznaczamy w tym oknie następujące parametry: **CENY** i **WARTOŚCI**, **LINIE PIONOWE**, **PASEK** (rys. 22).



Rys. 22 Okno parametrów wydruku

Następnie w polu **ZAWARTOŚĆ**, znajdującym się po lewej stronie, zaznaczamy opcję – strona tytułowa oraz w polu **OPCJE**, umiejscowionym w środkowej części okna zaznaczamy odpowiednio: numer kosztorysu oraz stawki i narzuty. Teraz będziemy często przełączać się pomiędzy polami **ZAWARTOŚĆ** oraz **OPCJE**, w celu dostosowania wszystkich parametrów, uwzględnianych w ramach kosztorysu pełnego.

Aby ułatwić Państwu wybór odpowiednich opcji, w tabeli przedstawiliśmy te, które należy zaznaczyć do wydruku. Jeśli oprócz nich mieli Państwo zaznaczone inne – należy je odznaczyć:

OKNO ZAWARTOŚĆ	OKNO OPCJE WYDRUKU
STRONA TYTUŁOWA	NR KOSZTORYSU STAWKI I NARZUTY
PRZEDMIAR	PODSTAWA NAKŁADU WYDANIE KATALOGU OBMIARY KOLUMNA PODSTAWA
KALKULACJA SZCZEGÓŁOWA (FORMUŁA II)	PODSTAWA NAKŁADU OBMIARY RAZEM K.B. NARZUTY WARTOŚĆ POZYCJI PODSUMOWANIE ELEMENTÓW PODSUMOWANIE KOSZTORYSU KOLUMNA ILOŚĆ
TABELA ELEMENTÓW	WYPUNKTOWANIE
ZESTAWIENIE ROBOCIZNY	PODZIAŁ NA ELEMENTY
ZESTAWIENIE MATERIAŁÓW	PODZIAŁ NA ELEMENTY
ZESTAWIENIE SPRZĘTU	PODZIAŁ NA ELEMENTY

Po ustawieniu parametrów wydruku, zgodnie ze wskazówkami, wciskamy przycisk OK, znajdujący się w prawej dolnej części okna. Aby ostatecznie upewnić się, że ustawiliśmy właściwe parametry wydruku, naciskamy Podgląd wydruku przed rozpoczęciem właściwego drukowania. Jeżeli wszystkie ustawienia są w porządku rozpoczynamy drukowanie.

UWAŻAJ! PEŁNY WYDRUK KOSZTORYSU MOŻE ZAWIERAĆ NAWET 100 STRONI!

SKRÓCONY WYDRUK KOSZTORYSU DLA BANKU

W celu wydruku kosztorysu do banku, podobnie jak w przypadku kosztorysu pełnego, po otwarciu kosztorysu w programie RODOS należy nacisnąć opcję **PLIK** oraz **DRUKUJ**. Następnie pojawi się nam okno **WYDRUK**, w którym klikamy opcję **PARAMETRY WYDRUKU**.

W oknie **PARAMETRY WYDRUKU** przechodzimy do pola **OPCJE WYDRUKU**, znajdującego się w prawym górnym rogu i zaznaczamy w nim odpowiednio: **CENY** i **WARTOŚCI, LINIE PIONOWE, PASEK** (rys. 17).

Następnie w oknach **ZAWARTOŚĆ** i **OPCJE** zaznaczamy parametry wymienione w tabeli poniżej:

OKNO ZAWARTOŚĆ	OKNO OPCJE WYDRUKU
STRONA TYTUŁOWA	NR KOSZTORYSU STAWKI I NARZUTY
KALKULACJA UPROSZCZONA	PODSTAWA NAKŁADU PODSUMOWANIE KOSZTORYSU
TABELA ELEMENTÓW	WYPUNKTOWANIE

Jeśli oprócz nich mieli Państwo zaznaczone inne – należy je odznaczyć.

Po ustawieniu wszystkich parametrów wydruku dokonujemy ich akceptacji przyciskiem **OK**, znajdującym się w prawej dolnej części okna, a następnie sprawdzamy ich poprawność klikając w oknie wydruk **PODGLĄD WYDRUKU**.

Wydruk wersji kosztorysu do banku składa się **ZALEDWIE Z OKOŁO 8 STRON** i jest bardzo pomocny przy załatwianiu formalności.

SKRÓCONY WYDRUK KOSZTORYSU SKŁADA SIĘ ZALEDWIE Z 8 STRON



WYDRUK PRZEDMIARU ROBÓT

Przedmiar robót jest narzędziem stosowanym do uzyskania wycen na wybudowanie domu od kilku firm wykonawczych.

W celu jego wydruku, postępuj analogicznie jak w przypadku pozostałych wariantów kosztorysu.

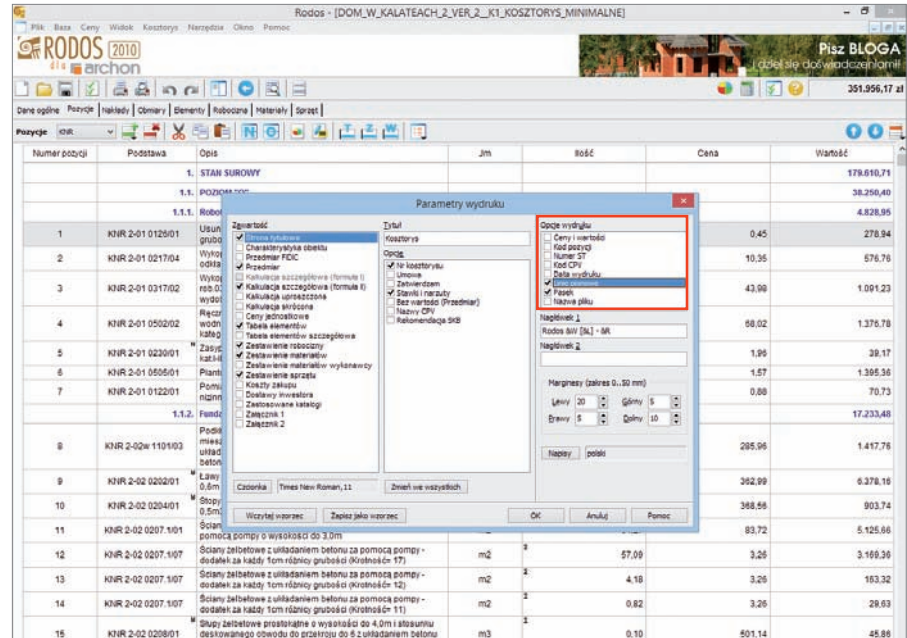
Naciśnij opcję **PLIK** oraz **DRUKUJ**.

Pojawi się nam okno **WYDRUK**, w którym klikamy opcję **PARAMETRY WYDRUKU**.

W oknie **PARAMETRY WYDRUKU**

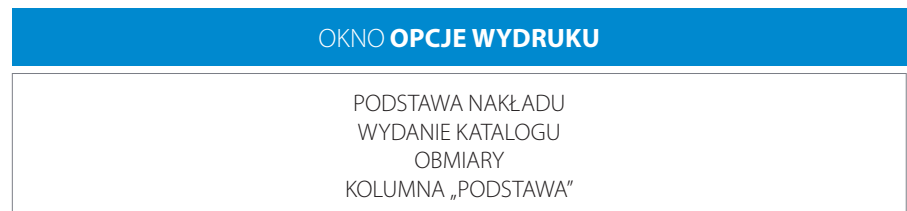
ustawiamy **OPCJE WYDRUKU**,

znajdujące się w prawym górnym rogu, zaznaczając: **LINIE PIONOWE** i **PASEK** pomijając parametry **CENY** i **WARTOŚCI** (rys. 23).



Rys. 23 Okno parametrów wydruku

Następnie w oknach **ZAWARTOŚĆ** i **OPCJE** zaznaczamy parametry wymienione w tabeli poniżej.



OCZYWIŚCIE OPCJE ZAZNACZONE OPRÓCZ TYCH W TABELI MUSZĄ ZOSTAĆ ODZNACZONE.

Po wprowadzeniu wszystkich powyższych parametrów wydruku, zatwierdzamy wprowadzone dane przyciskiem **OK**, w prawnej dolnej części okna, a następnie sprawdzamy poprawność wprowadzonych danych, klikając w **PODGLĄD WYDRUKU** w oknie **WYDRUK**.

WYDRUK KOSZTORYSU ŚLEPEGO ZAJMUJE OKOŁO 15 STRON I JEST BARDZO PRZYDATNY W NEGOCJACJI CEN Z WYKONAWCAMI

Kosztorys skrócony w formie EXCEL

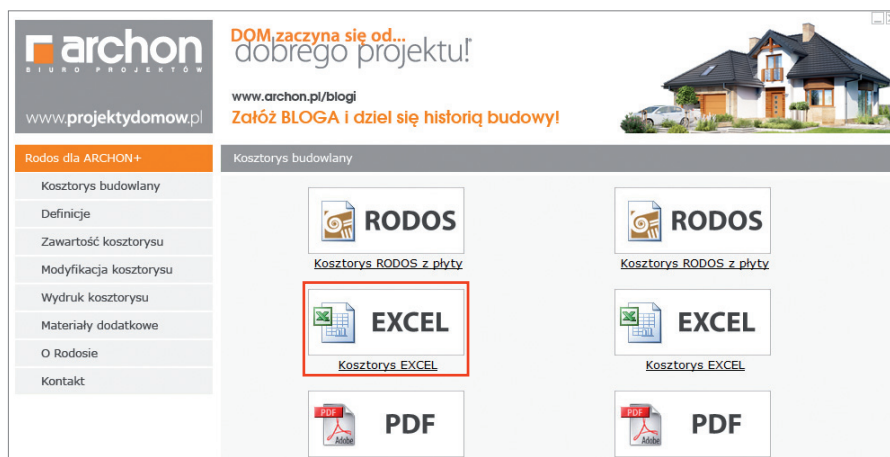
Na płycie dostarczonej Państwu zamieszczony został również skrócony kosztorys zapisany w formacie programu **Microsoft EXCEL**. Taka forma zapisu umożliwia również pełną edycję kosztorysu polegającą na wstawianiu, usuwaniu lub modyfikacji poszczególnych pozycji kosztorysu, drukowaniu oraz zapisywaniu wprowadzonych zmian.

Aby uruchomić kosztorys zapisany w formacie **EXCEL** musimy wybrać opcję **KOSZTORYS BUDOWLANY** z lewego menu głównego (rys. 24).



Rys. 24 Uruchomienie kosztorysu zapisanego w formacie pliku **EXCEL**

Następnie wybierz opcję **OTWÓRZ KOSZTORYS EXCEL** (rys. 25).



Rys. 25 Wersje kosztorysów

Po wybraniu kosztorysu zapisanego w formacie **EXCEL** ukaże nam się okno programu (rys. 26), w którym modyfikować możemy kolumny **ILOŚĆ** i **CENA**. Program automatycznie obliczy nam ostatnią kolumnę **WARTOŚĆ** poszczególnych pozycji kosztorysu i wyliczy całkowity koszt budowy podany na dole tabeli.

Kosztorys szczegółowy										
Nr poz	Opis robót, materiały	Jm	Ilość robót, koszty	Cena	A	M	S	Razem		
1	2	3	4	5	6	7	8	9	10	11
STAN BUDOWY										
1.1. PRACOWNI "C"										
1.1.1. Roboty ziemne										
1	KWR 2-01 012601									
	Ukucie warstwy ziem urodzajnej za pomocą spycharki o grubości do 15cm	m ²	620,86							
	Robotnicza razem	m-g	0,0053	9,00	29,81					
	Sprzet									
	Spycharka gąsienicowa SSWV (TRONI)	m-g	0,0025	79,20				122,01		
	Razem k.b.				29,81			122,01		152,82
	Koszty pośrednie 05,1% R-S				19,20			99,00		99,00
	Zysk 10,7% R-S+Kp(R-S)				6,23			21,73		24,94
	Razem pozycja				54,12			224,52		278,64
2	KWR 2-01 021704									
	Wykopy oraz przebudry w gruncie lekkim z wyrobiskami na podłożu warstwy podłożeniowej o głębokości 0,25m	m ³	55,70							
	Robotnicza	m-g	0,0053	9,00	29,81					
	Robotnicy gr./	m-g	0,0053	9,00	29,81					
	Sprzet									
	Koparka gąsienicowa 0,25m ³ (1)	m-g	0,0070	79,41				245,20		
	Razem k.b.				79,20			245,20		315,67
	Koszty pośrednie 05,1% R-S				45,76			159,00		205,44
	Zysk 10,7% R-S+Kp(R-S)				12,42			43,33		55,75
	Razem pozycja				128,67			448,29		576,16
3	KWR 2-01 031702									
	Wykopy liniowe o szer.0,5-1,5m (1,6-2,5m - rob.02; 2,6-4,5m - rob.03) o kątach pionowych (w gruncach suchych), z wyrobiskiem urobku kostka, wykopy o głęb. 1,5m, grunt kłajm. IV	m ³	24,81							
	Robotnicza	m-g	0,0053	9,00	29,81					
	Robotnicza razem	m-g	2,074	9,00	597,00					
	Razem k.b.				597,00			597,00		597,00
	Koszty pośrednie 05,1% R-S				300,69			300,69		300,69
	Zysk 10,7% R-S+Kp(R-S)				105,49			105,49		105,49
	Razem pozycja				1 001,23			1 001,23		1 001,23
2891								69,19	0,00	69,19
2892								18,78	0,00	18,78
2893								194,20	0,00	194,20
2894	164	KWR 2-01 041003						791,79	0,00	791,79
2895		Podsyka filtracyjna z przycięciem krawczy z mieszanki 85% zysk i 15% piasek.	m ³	5,8						
2896		Robotnicza	m-g	0,0053	9,00	29,81				
2897		Robotnicza razem	m-g	6,23	9,00	320,25				
2898		Materiały	m ³	0,084	112,89			94,63		
2899		Piasek	m ³	0,485	60,13			136,35		
2900		Razem k.b.			320,25			699,88		1 026,13
2901		Koszty zakupu 0%						0,00		0,00
2902		Koszty pośrednie 05,1% R-S						212,36		212,36
2903		Zysk 10,7% R-S+Kp(R-S)						57,63		57,63
2904		Razem pozycja						699,88		1 296,15
2905		Razem Stan						432,54	1 491,00	0,00
2906		Razem k.b.						432,54	1 491,00	0,00
2907		Koszty zakupu 0%						0,00		0,00
2908		Koszty pośrednie 05,1% R-S						201,59	0,00	0,00
2909		Zysk 10,7% R-S+Kp(R-S)						78,41	0,00	0,00
2910		Razem Stan WYKONCZEWIOWY						795,53	1 491,00	0,00
2911		Razem k.b.						24 282,03	91 484,08	2 742,87
2912		Koszty zakupu 0%						0,00		0,00
2913		Koszty pośrednie 05,1% R-S						15 788,07	0,00	1 785,81
2914		Zysk 10,7% R-S+Kp(R-S)						4 284,29	0,00	4 769,64
2915		Razem kosztorys						44 354,39	91 484,08	8 518,52
2916		Razem k.b.						69 081,87	245 187,38	7 582,44
2917		Koszty zakupu 0%						0,00		0,00
2918		Koszty pośrednie 05,1% R-S						33 111,13	0,00	4 919,24
2919		Zysk 10,7% R-S+Kp(R-S)						8 988,12	0,00	1 334,91
2920		Razem						92 952,22	245 187,38	13 810,59
2921		Razem k.b.						69 081,87	245 187,38	7 582,44
2922		Koszty zakupu 0%						0,00		0,00
2923		Koszty pośrednie 05,1% R-S						33 111,13	0,00	4 919,24
2924		Zysk 10,7% R-S+Kp(R-S)						8 988,12	0,00	1 334,91
2925		Razem						92 952,22	245 187,38	13 810,59

Rys. 26 Uruchomienie kosztorysu zapisanego w formacie pliku **EXCEL**

Oprócz edytowalnego kosztorysu, na dole strony umieszczonych jest jeszcze sześć zakładek zawierających dodatkowe dane (rys. 27).

	A	B	C	D	E	F	G	H	I	J	K	L	M	N	O
2883			Robocizna												
2884			Robocizna razem	m3	0.2037	0.00	100.20								
2885			Materiały												
2886			Gruntowe trawnikowe 76.100x300x8cm szare	m	1.00	12.00			744.45						
2887			Prace	m3	0.0047	50.10			13.74						
2888			Usługi pomocnicze	%	0.0										
2889			Razem k.b.				100.20		761.78					868.07	
2890			Koszty zapasu 0%						0.00					0.00	
2891			Koszty pośrednie 85.1% R-S						86.18					86.18	
2892			Zwrot 10.7% R-S+Kp(R-S)						13.78					13.78	
2893			Razem pozycji				104.20		781.74					968.04	
2894	154		KWR 2-01 0010/03												
2895			Podtypie Włoczyne z przygotowaniem kruszywa z przesianiu 85%, zwrot 10% p.p.												
2896				m3	6.8										
2897			Robocizna	m3	0.25	0.00	320.25								
2898			Robocizna razem	m3	0.25	0.00	320.25								
2899			Materiały												
2900			Zwir 18/02	m3	0.864	112.00			584.83						
2901			Prace	m3	0.402	50.10			135.25						
2902			Razem k.b.				320.25		699.08					1 026.13	
2903			Koszty zapasu 0%						0.00					0.00	
2904			Koszty pośrednie 85.1% R-S						212.39					212.39	
2905			Zwrot 10.7% R-S+Kp(R-S)						57.83					57.83	
2906			Razem pozycji				320.25		939.05					1 295.16	
2907			Dane: Opak												
2908			Razem k.b.				432.54		1 401.00	0.00				1 084.20	
2909			Koszty zapasu 0%						0.00					0.00	
2910			Koszty pośrednie 85.1% R-S						281.88	0.00	0.00			281.88	
2911			Zwrot 10.7% R-S+Kp(R-S)						76.41	0.00	0.00			76.41	
2912			Ogółem				790.53		1 481.68	0.00				2 362.49	
2913			Razem: STAN WYKONCZONY												
2914			Razem k.b.				24 252.03		91 484.08	2 742.87				119 478.98	
2915			Koszty zapasu 0%						0.00					0.00	
2916			Koszty pośrednie 85.1% R-S						15 788.07	0.00	1 798.81			17 576.88	
2917			Zwrot 10.7% R-S+Kp(R-S)						-4 204.29	0.00	484.95			4 700.64	
2918			Ogółem				44 524.78		91 484.08	8 113.03				140 924.60	
2919			Razem kosztorys												
2920			Razem k.b.				50 981.97		245 187.38	7 556.44				303 605.77	
2921			Koszty zapasu 0%						0.00					0.00	
2922			Koszty pośrednie 85.1% R-S						33 111.13	0.00	4 919.24			38 030.37	
2923			Zwrot 10.7% R-S+Kp(R-S)						8 988.12	0.00	1 334.91			10 323.03	
2924			Razem				82 950.32		245 187.38	13 810.59				301 956.17	
2925															
2926															
2927															
2928															
2929															
2930															

Rys. 27 Dodatkowe zakładki kosztorysu

PRZEDMIAR

Przedmiar robót

ELEMENTY

Wykaz kosztów z podziałem na poszczególne etapy budowy przedstawiony również w postaci wykresu

ROBOCIZNA

Zestawienie robocizny

MATERIAŁY

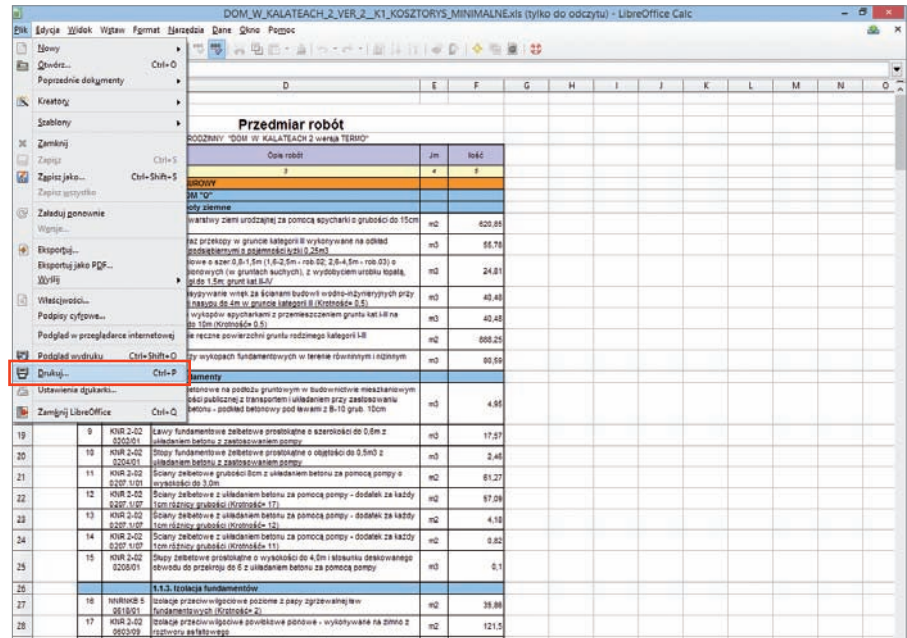
Wykaz materiałów wykorzystanych do budowy domu

SPRZĘT

Wykaz sprzętu wykorzystanego do budowy domu

WYDRUK KOSZTORYSU Z PLIKU EXCEL

Drukowanie kosztorysu z pliku *Excel* nie powinno Państwu przysporzyć problemów. Wykonuje się to w sposób charakterystyczny dla programów środowiska *Windows*. Po uruchomieniu kosztorysu zapisanego w pliku *Excel* wchodzimy w menu **PLIK** i wybieramy opcję **DRUKUJ** (rys. 28).



Rys. 28 Drukowanie kosztorysu z pliku *EXCEL*

Zakończenie

Dziękujemy Państwu za wybranie kosztorysu budowlanego opracowanego przez Biuro Projektów ARCHON+. Mamy nadzieję, że powyższa instrukcja przybliżyła Państwu zasady korzystania z kosztorysu oraz umożliwiła wydruk lub korektę całego kosztorysu lub poszczególnych jego pozycji.

W razie pytań pozostajemy do Państwa dyspozycji.

mgr Kamila Mendel
z Zespołem Biura Projektów ARCHON+



Pochwal się Swoim nowym domem

CZEKAMY NA ZDJĘCIA!

WEŹ UDZIAŁ w konkursie fotograficznym:

1. Zrób zdjęcie swojego wybudowanego domu
2. Wypełnij formularz konkursowy online
www.archon.pl/konkurs_fotograficzny
3. Wygraj atrakcyjną nagrodę!

archon
PROJEKTÓW

konkurs fotograficzny

TWÓJ DOM W OBIEKTYWIE



Fot. Dom pod iwą

Mieszkaj pięknie

archon **home**

lampy
TUBA

krzesło
WICKER

stolik
VALETTE 80

Udane zakupy!

www.archonhome.pl

Dom w jezynach 2

MEBLE • TEKSTYLIA • LAMPY • AKCESORIA • KOMINKI • DESKI TARASOWE I ELEWACYJNE • OCZYSZCZALNIE ŚCIEKÓW