



## Inspiracje „Piękna Kuchnia”

Dom w Bergamotkach (G2)  
Biura Projektów ARCHON+

Lita brzoza w połączeniu z białym lakierowanym na wysoki połysk MDF tworzą jasną i przestronną przestrzeń. Ciekawie wkomponowana w zabudowę meblową fototapeta umieszczona zarówno na ścianie jak i na drzwiach do spiżarni, dodatkowo nadaje kuchni niepowtarzalnego charakteru. Sąsiadującą z płytą i piekarnikiem ścianę przed zabrudzeniami chroni przezroczysta szyba hartowana.

#### ZESTAWIENIE UŻYTYCH MATERIAŁÓW:

- Fronty meblowe MDF lakierowany i fornirowany
- Blaty kompozytowe
- Uchwyty relingowe w kolorze stali nierdzewnej
- System podnośników do frontów górnych AVENTOS HK
- Zawiasy CLIP top BLUMOTION ze zintegrowanym systemem cichego zamykania
- System szuflad TANDEMBOX intivo w kolorze białym
- Szafka zlewozmywakowa: sortownik na śmieci zintegrowany z drzwiami
- Opcjonalnie: system organizacji wewnętrznej ORGA-LINE

#### ZESTAWIENIE UŻYTEGO SPRZĘTU:

- Piekarnik kompaktowy o szer 60cm w kolorze stalowym
- Płyta indukcyjna 60cm do zabudowy
- Zlewozmywak narożny do podbudowy w kolorze stalowym
- Bateria chromowana
- Pochłaniacz przyścienny - podświetlany
- Chłodziarko-zamrażarka do zabudowy
- Zmywarka zabudowana 60cm ze zintegrowanym panelem sterującym

#### CENY:\*

- Zestaw Mebli STANDARD+ (bez blatów) - cena od: 12950zł, z szufladami Tandembox intivo cena od 136500zł
- Blaty kompozytowe - cena od: 4600zł
- Blaty laminowane - cena od: 1400zł

\*Wycena orientacyjna. Aktualne cenniki do otrzymania u autora inspiracji

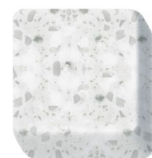
PRODUCENT MEBLI  
PROJEKTY  
ARANŻACJE  
WYKONAWSTWO  
DO MIESZKAŃ,  
BIUR, HOTELI



Zakład Produkcyjno-Handlowy  
"ROMI" Roman Kuchta  
32-440 Sułkowice, ul. Zarzecze 2,  
tel/fax 012 2733357, kom. 600 392 600  
www.romiq.pl e-mail: info@romiq.pl  
NIP681-131-60-07 REGON357214500



### Kolory blatów



SILVER BIRCH



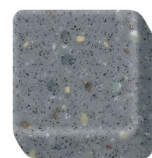
ECLIPSE



DUSK



DOVE



GRAY FIELDSTONE



SIENNA BROWN +

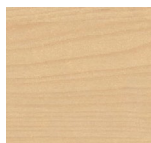
### Wybarwienia frontów



NATURA METALIC



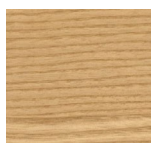
NATURA BRONZE



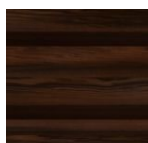
BRZOZA



CZEREŚNIA



JESION



DĄB PALONY



Copyright 2011 romiq.pl

# Dom w Bergamotkach (G2)

Biura Projektów ARCHON+

Aby obejrzeć więcej  
prezentacji zapraszamy  
na stronę: [www.romiq.pl](http://www.romiq.pl)

PRODUCENT MEBLI  
PROJEKTY  
ARANŻACJE  
WYKONAWSTWO  
DO MIESZKAŃ,  
BIUR, HOTELI



Zakład Produkcyjno-Handlowy  
"ROMI" Roman Kuchta  
32-440 Sułkowice, ul. Zarzecze 2,  
tel/fax 012 2733357, kom. 600 392 600  
www.romiq.pl e-mail: info@romiq.pl  
NIP681-131-60-07 REGON357214500



### Aksesoria BLUM



### Szafki górne w kuchni

Podnośnik AVENTOS zapewnia najwyższy komfort użytkowania szafek górnych. Front otwiera się bez wysiłku, zatrzymuje na dowolnie wybranej wysokości, a dzięki BLUMOTION zamyka się delikatnie i cicho. W zależności od preferencji, front może unosić się nad korpusem, składać, nachodzić na korpus lub uchylać.



[www.blum.pl](http://www.blum.pl)

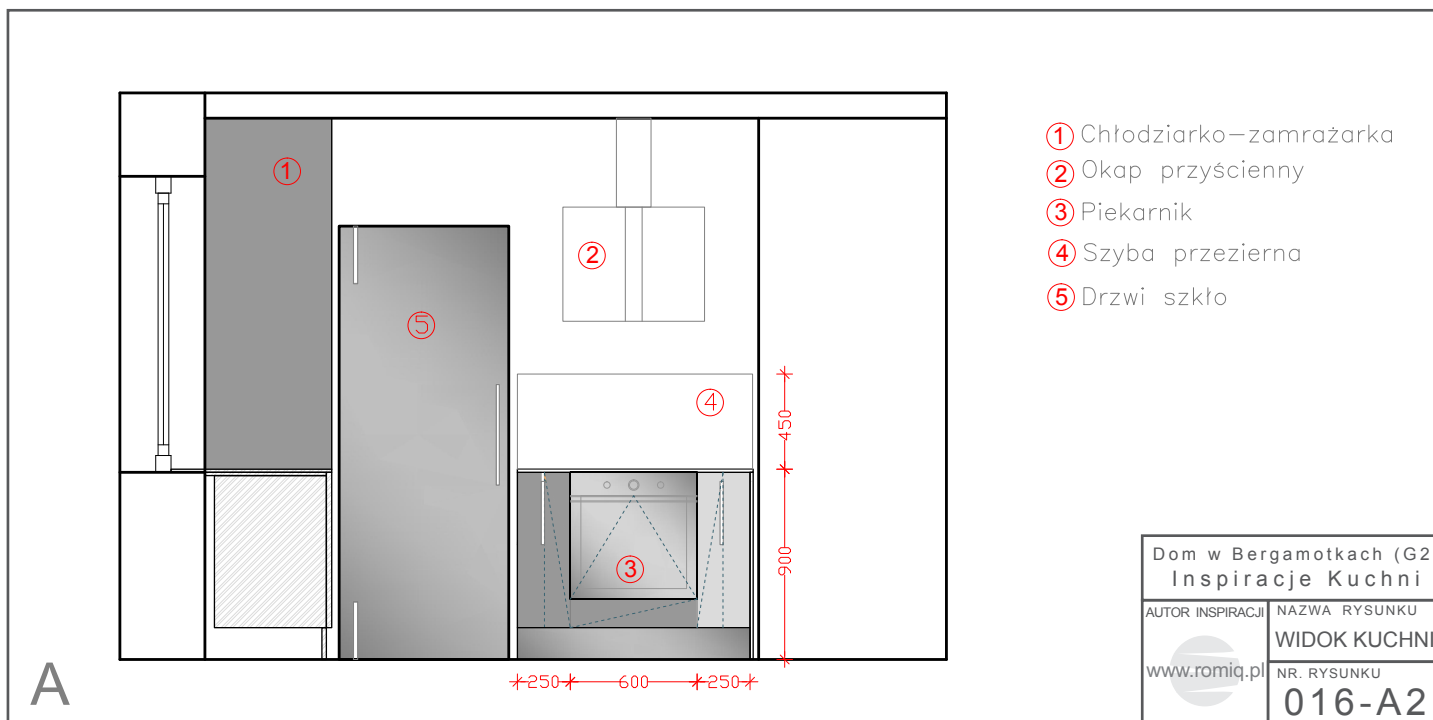
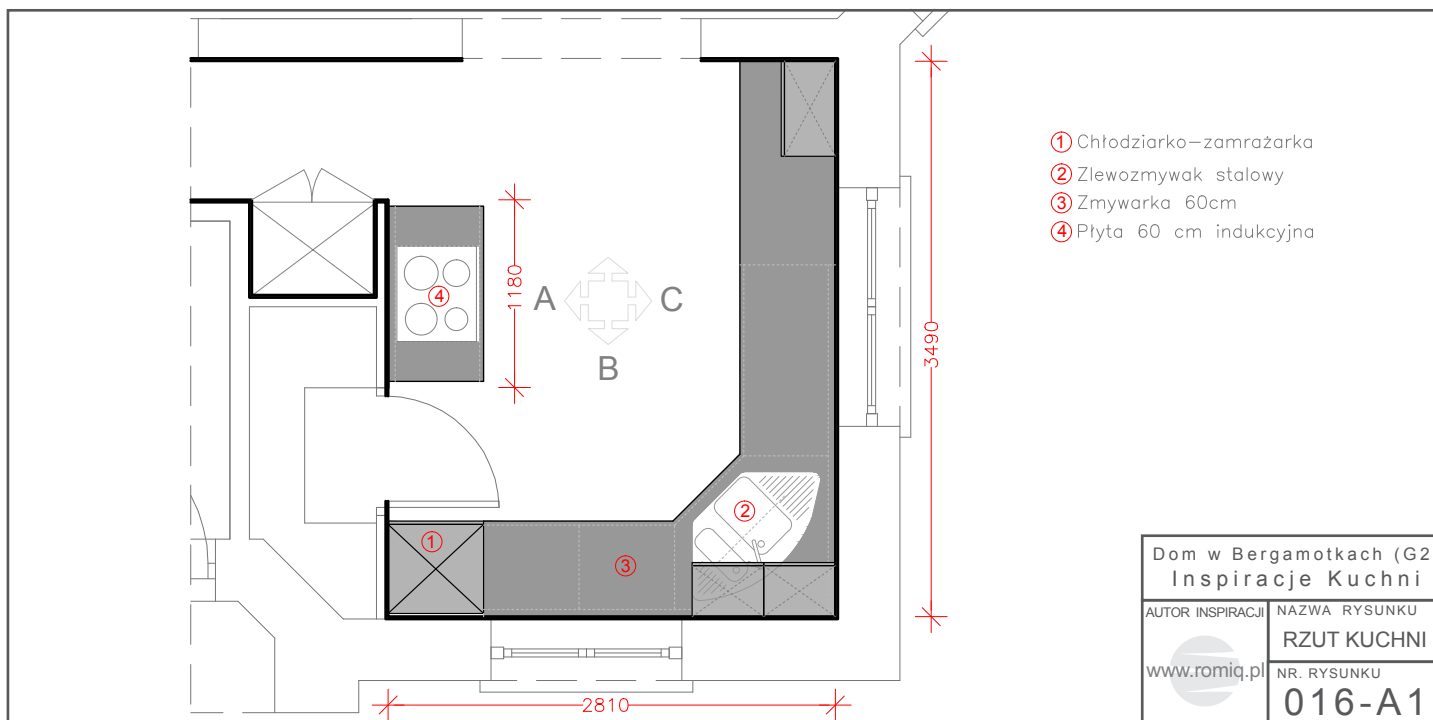
Perfecting motion 

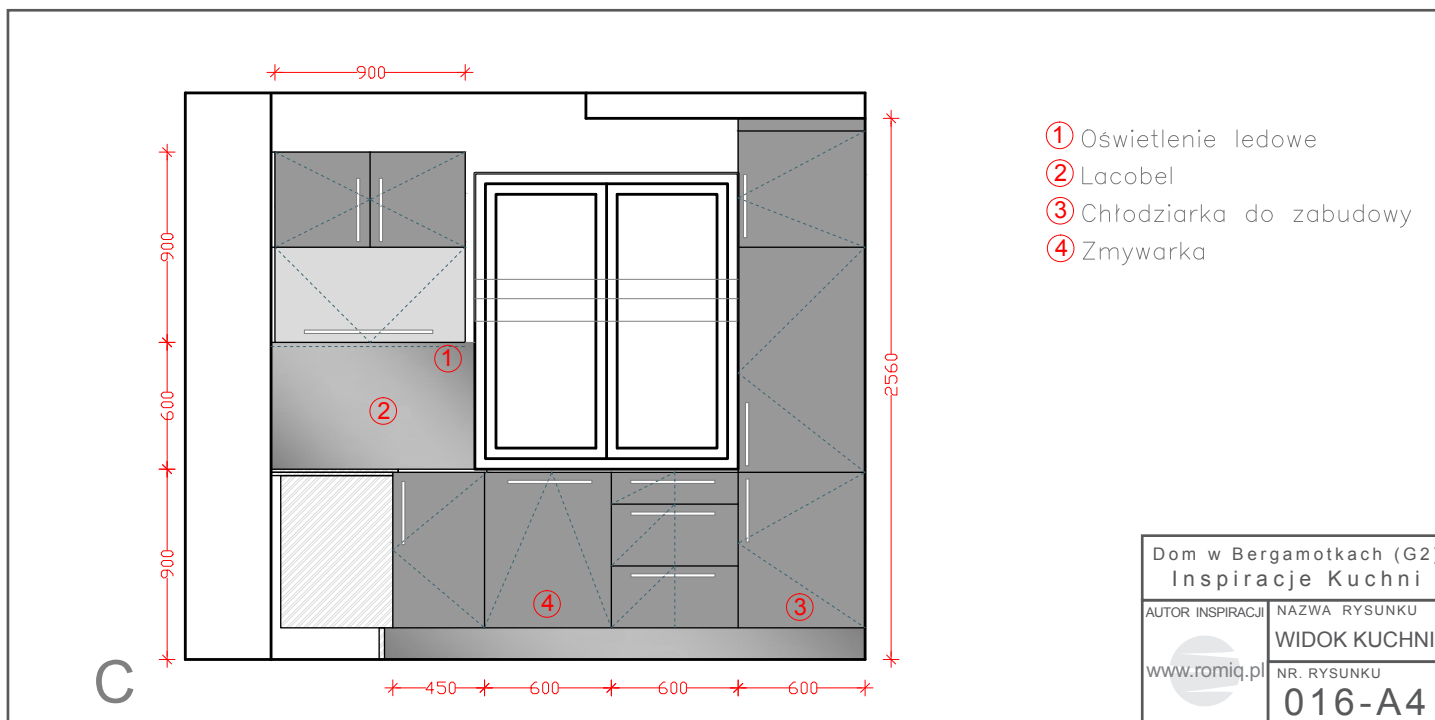
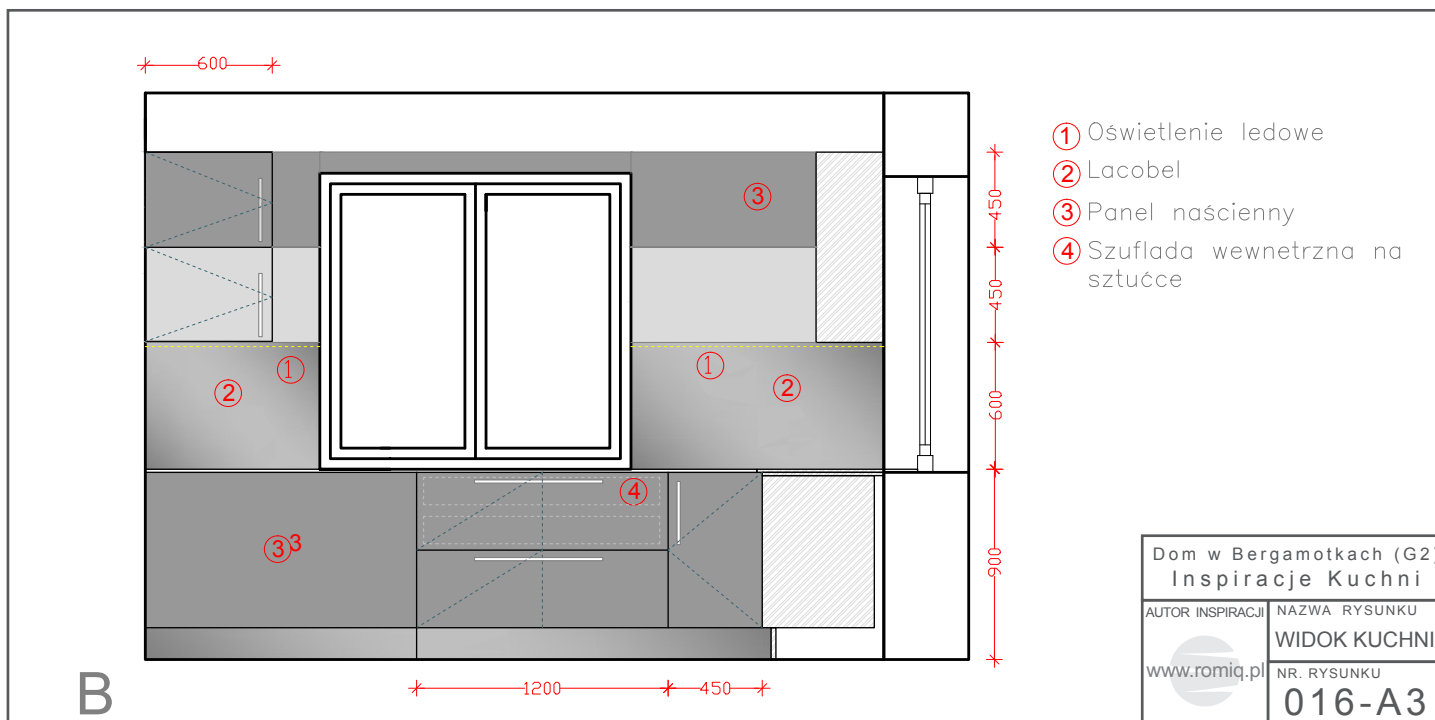
Copyright 2011 romiq.pl

## Dom w Bergamotkach (G2)

Biura Projektów ARCHON+

Aby obejrzeć więcej  
prezentacji zapraszamy  
na stronę: [www.romiq.pl](http://www.romiq.pl)







Firma "ROMI" Roman Kuchta jest przedsiębiorstwem z siedzibą w Sułkowicach i zakładem produkcyjnym działającym na rynku meblarskim od 2000 roku. Działalność firmy ma charakter kompleksowy. Jej najważniejszą zasadą jest ścisła współpraca z Klientem od momentu analizy potrzeb poprzez wybór najlepszych rozwiązań, aż po montaż całego obiektu.

Oferta firmy jest wszechstronna i obejmuje:

- Całościowe opracowania projektowe
- Jednostkowe i niepowtarzalne wzornictwo mebli
- Produkcję pełnego asortymentu mebli
- Dostarczanie kompleksowego zestawu mebli i wyposażenia do realizowanych projektów
- Indywidualna produkcja elementów wystroju i dekoracji wnętrz



ROMI zajmuje się również kompleksową konserwacją i serwisem powykonawczym. Zatrudniamy doświadczoną i wysoko wykwalifikowaną kadrę fachowców, by móc spełnić pokładane w nas oczekiwania. Projektowanie mebli i wnętrz odbywa się w pełni skomputeryzowanej pracowni, gdzie dzięki specjalistycznemu oprogramowaniu do wizualizacji można pokazać Klientowi jeszcze nieistniejące wnętrza i dokonać potrzebnych zmian w wirtualnej przestrzeni. Powstające w ten sposób precyzyjne rysunki wykonawcze trafiają następnie do działu produkcji, gdzie nabierają realnego kształtu.



Dla klienta indywidualnego, który ma ciekawe plany lub szuka nowych rozwiązań meblowych stoi do dyspozycji studio projektowe i wzorcownia.

ROMI współpracuje z architektami i projektantami wnętrz. Korzyścią tej współpracy jest dotrzymywanie kroku światowym trendom w realizacji projektów, dających świadectwo doskonałego wzornictwa, doboru najwyższej jakości materiałów, perfekcyjnego wykonania oraz wyjątkowego klimatu.

